

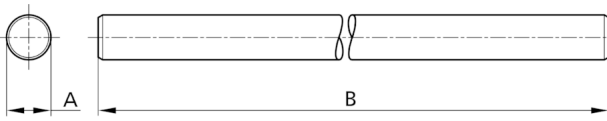


209776

HS-S-15-500-V

装配杆

- 具有高挠性的多种支架系统
- 通用装配
- 无级校准
- 坚固的结构



技术数据 (典型)

尺寸

+20°C

- Ø 15 mm (直径装配栓/钻孔)
- B: 500 mm

外壳材料

不锈钢

组件

装配杆

产品系列

Z-UBT-KL-MS 安装系统

更多信息 / 附件

<https://www.di-soric.com/209776>