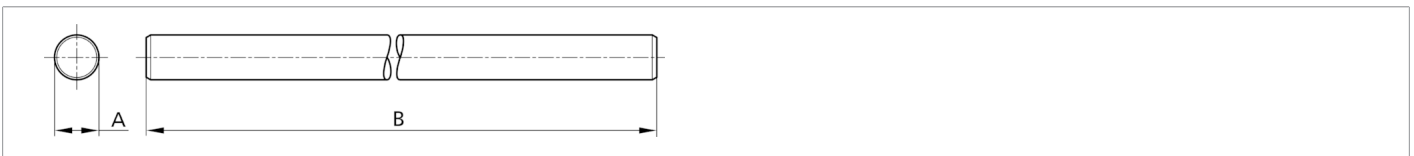




- 具有高挠性的多种支架系统
- 通用装配
- 无级校准
- 坚固的结构



技术数据 (典型)	+20°C
尺寸	<ul style="list-style-type: none"> ■ Ø 12 mm (直径装配栓/钻孔) ■ B: 500 mm
外壳材料	不锈钢
组件	装配杆
产品系列	Z-UBT-KL-MS 安装系统
更多信息 / 附件	https://www.di-soric.com/209774