

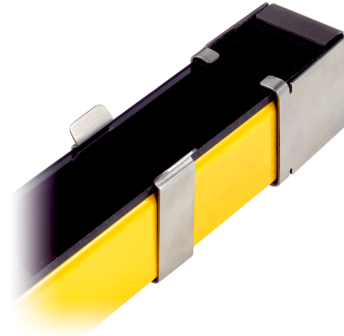


208416

PSE 900

防护玻璃套装

- 在工作区域中防止受到焊接火花、刮擦和腐蚀性介质的影响
- 快捷简单的装配
- 坚固的结构



技术数据 (典型)

材料	聚碳酸酯 (防护玻璃)
工作原理	防护玻璃
适用于	910 mm 保护区高度
供货范围	4 块防护玻璃, 不锈钢夹子/端盖单独订购

更多信息 / 附件

<https://www.di-soric.com/208416>