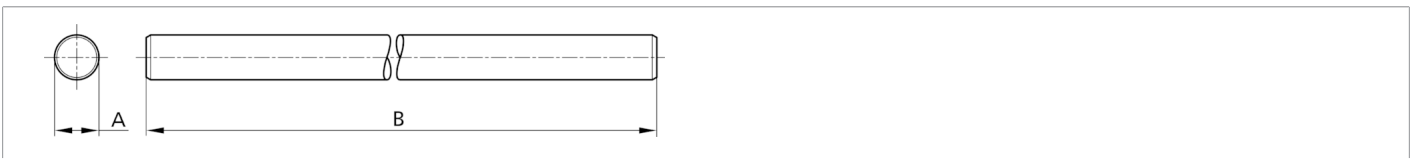




- 具有高挠性的多种支架系统
- 通用装配
- 无级校准
- 坚固的结构



<b>技术数据 (典型)</b>	<b>+20°C</b>
尺寸	<ul style="list-style-type: none"> <li>■ Ø 15 mm (直径装配栓/钻孔)</li> <li>■ B: 150 mm</li> </ul>
外壳材料	不锈钢
组件	装配杆
产品系列	Z-UBT-KL-MS 安装系统
<b>更多信息 / 附件</b>	<a href="https://www.di-soric.com/208268">https://www.di-soric.com/208268</a>