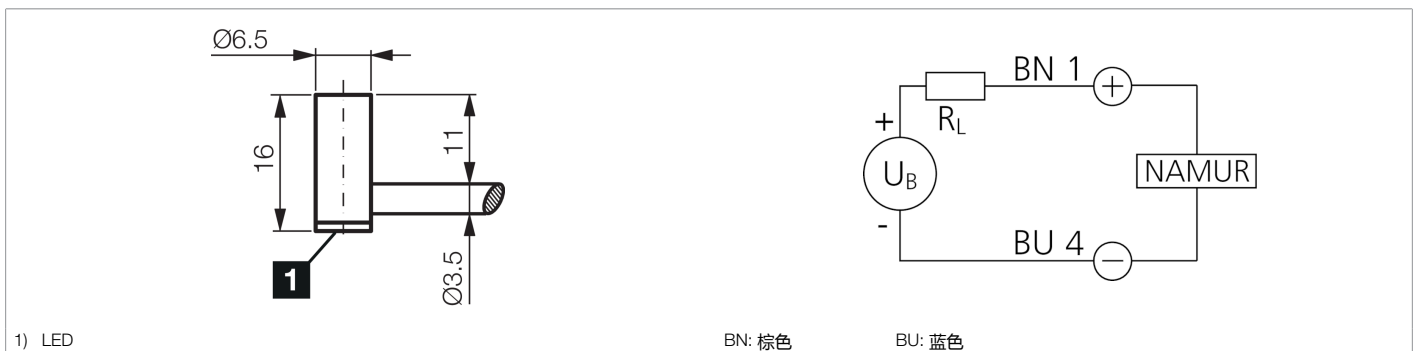
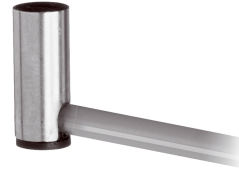




**205703**  
**DCCKR 6.5 V 1.5 NAMUR/2m PUR**  
**电感式接近传感器**

- 符合 NAMUR 的规格
- 工作电压 5 ...30 V DC
- 输出电流最大 1 mA，采用阻尼接近开关时
- 输出电流最小 2.2 mA，采用非阻尼接近开关时
- 高可挠性的电缆
- 接通脉冲抑制
- LED



功能											CE	
----	--	--	--	--	--	--	--	--	--	--	----	--

技术数据 (典型)	+20°C, 24 V DC
工作电压	10 ... 30 V DC
绝缘耐压强度	根据 IEC 60947-5-2 (7.2.3.1)
内装方式	齐平
直径	Ø 6.5 mm (直径)
外壳长度	16 mm
外壳材料	不锈钢
电缆材质	PUR
防护等级	III, 在安全特低电压下工作
工作原理	电感式
评估	数字量
型式	气缸
产品系列	INN Namur
开关输出端	NAMUR, < 1 mA
感应距离 (SN)	1.5 mm
标准测量板	6.5 x 6.5 x 1 mm
开关频率	10000 Hz
工作环境温度	-25 ... +70 °C
防护等级	IP 67
连接	电缆, 2.0 m, 2 针, A 编码
更多信息 / 附件	<a href="https://www.di-soric.com/205703">https://www.di-soric.com/205703</a>