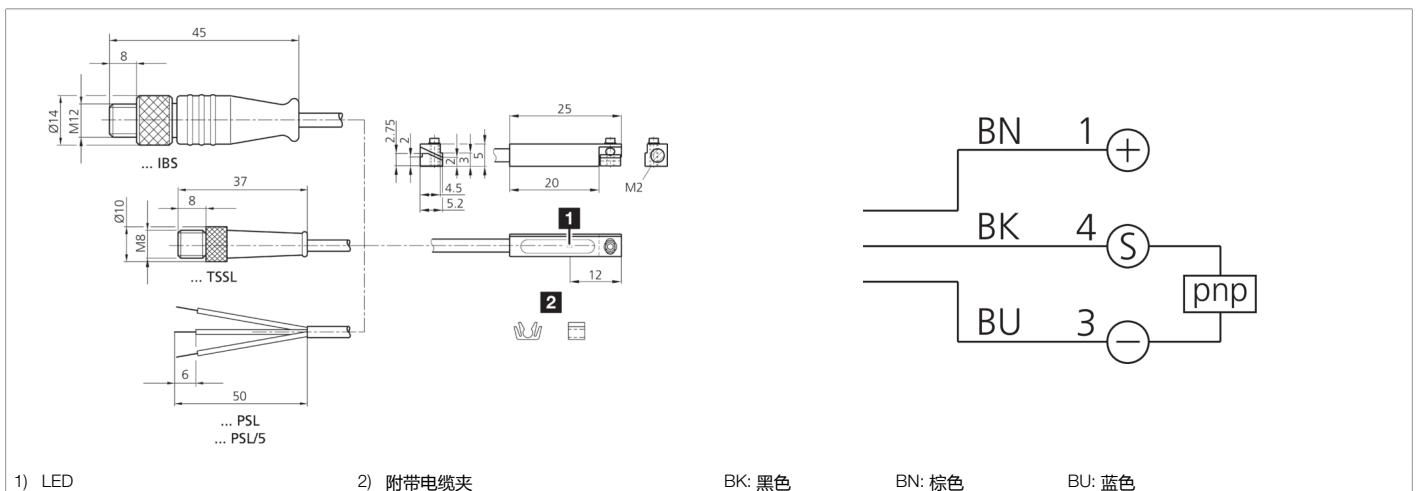
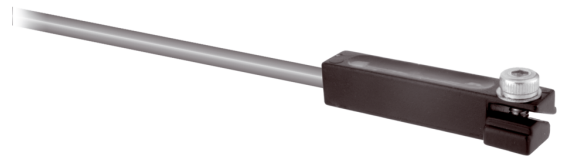


204806  
**MZEKS 25 PSL**  
**用于抓具系统的传感器**

- 特殊定向磁场，用于在带 T 型槽的钳口上使用
- 短型
- 纯电子式
- 全浇注电子元器件，耐振动
- 高再现性
- 防护等级高



<b>功能</b>											

<b>技术数据 (典型)</b>	<b>+20°C, 24 V DC</b>
电流负载能力	100 mA, 非抗短路, 反极性保护
工作电压	10 ... 35 V DC
空载电流 (最大)	12 mA
绝缘耐压强度	500 V
气缸槽	T 型槽, 可以从上方装入到槽中
固定	夹紧楔块
外壳材料	锌压铸件
电缆材质	PUR
防护等级	III, 在安全特低电压下工作
开关输出端	pnp, NO, 抗短路
电压降 (最大)	2 V
断流容量	< 3 W (30 V, 100 mA)
再现性	< 0.1 mm
显示	LED 黄色 - 输出信号
开关频率	1000 Hz
工作环境温度	-25 ... +70 °C
防护等级	IP 68 (设备和电缆) / IP 67 (连接插头)
连接	电缆, 2.5 m (裸端)

**更多信息 / 附件** <https://www.di-soric.com/204806>