

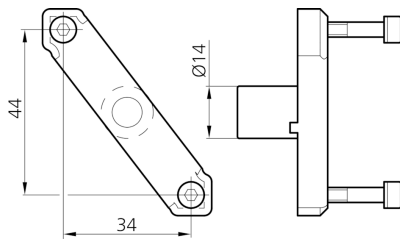
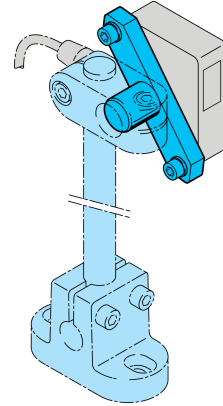


203912

SH-S50-34-44-14

用于外壳系列 50 的光电开关的传感器支座

- 具有高挠性的多种支架系统
- 通用装配
- 无级校准
- 坚固的结构



技术数据 (典型)

直径	+20°C
外壳材料	A: 14 mm
组件	塑料
适用于	传感器支座
产品系列	夹紧螺栓 14 mm
	Z-UBT-KL-PH 产品支架

更多信息 / 附件

<https://www.di-soric.com/203912>