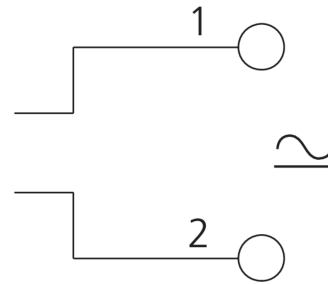
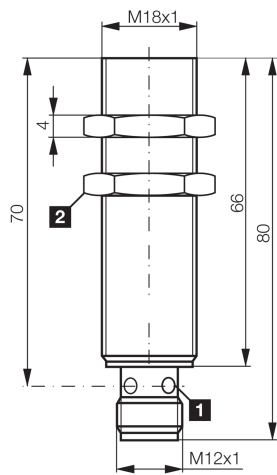
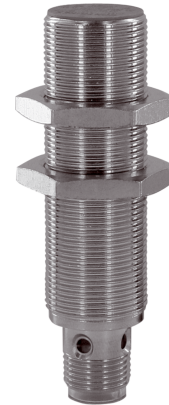


203659
UCC 18 M 05 O-IBSL

电感式接近传感器

- 工作电压 20 ...250 V AC , 10 ...250 V DC
- 防护等级 IP 67
- 金属插头
- 集成式放大器
- 短路保护
- LED/环形 LED



1) LED 4 x 90° (黄色)

2) 开口度 24 mm

功能



技术数据 (典型)

+20°C, 24 V DC

| | |
|-----------|-----------------------------------|
| 工作电压 | 20 ... 250 V AC / 10 ... 250 V DC |
| 内部功耗 | 1 mA |
| 绝缘耐压强度 | 500 V |
| 内装方式 | 齐平 |
| 螺纹 | M18 x 1 |
| 外壳长度 | 80 mm |
| 外壳材料 | 黄铜 (CuZn, 镀镍) |
| 拧紧力矩 | 20 Nm |
| 工作原理 | 电感式 |
| 评估 | 数字量 |
| 型式 | 螺纹 |
| 产品系列 | INU 交直流通用版 |
| 开关输出端 | 200 mA (常闭触点), AC/DC |
| 电压降 (最大) | 6 V |
| 感应距离 (SN) | 5 mm |
| 标准测量板 | 18 x 18 x 1 mm |
| 开关滞后 (最大) | 10 % |
| 开关频率 | 25 Hz AC / 1500 Hz DC |
| 工作环境温度 | -25 ... +70 °C |
| 防护等级 | IP 67 |



203659

UCC 18 M 05 O-IBSL

电感式接近传感器

技术数据 (典型)

+20°C, 24 V DC

连接

插头, M12, 4 针, A 编码

连接电缆

VK ...

更多信息 / 附件

<https://www.di-soric.com/203659>