

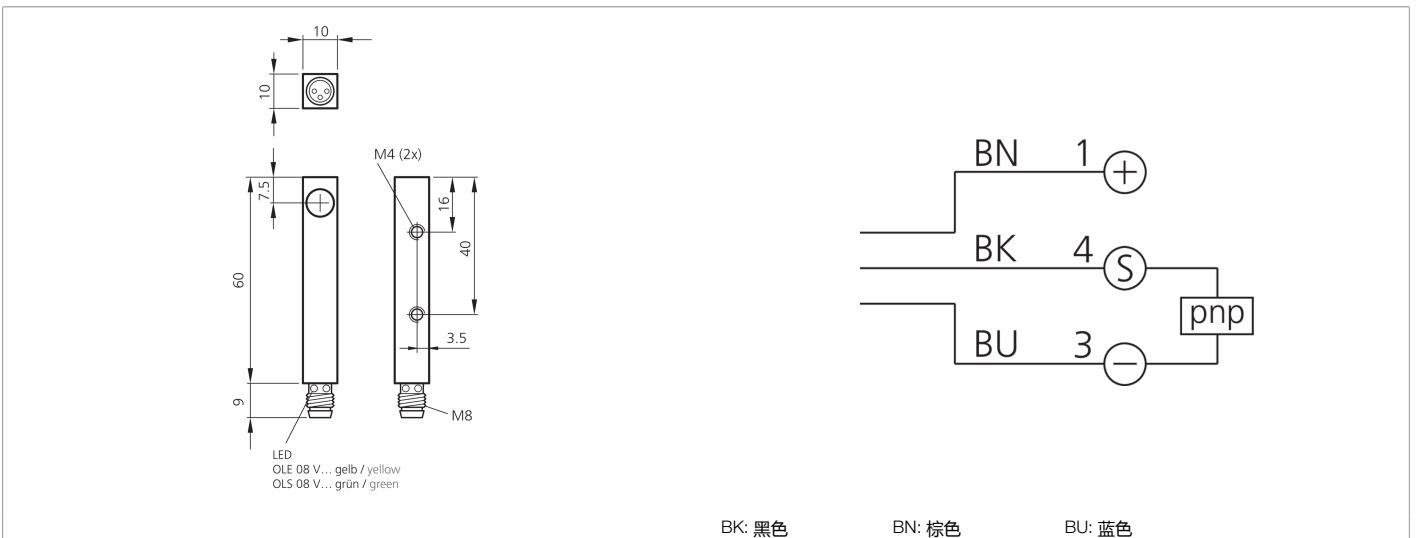
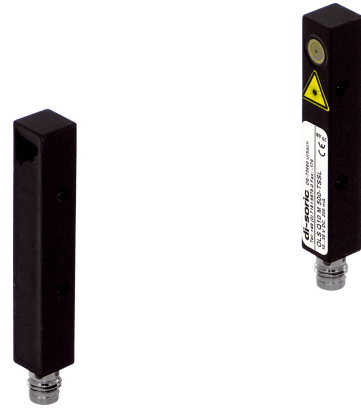


202845

OLE Q10 M 2000 P2K-TSSL

激光对射式光电开关，接收器

- 紧凑的型式
- 高分辨率，开关准确度，开关频率
- 坚固的金属外壳



| 功能 |  |  |  |  |  |  |  |  |  |  |  |
|----|--|--|--|--|--|--|--|--|--|--|--|
|    |  |  |  |  |  |  |  |  |  |  |  |

| 技术数据 (典型) | +20°C, 24 V DC  |
|-----------|-----------------|
| 工作电压      | 10 ... 35 V DC  |
| 空载电流 (最大) | 30 mA           |
| 绝缘耐压强度    | 500 V           |
| 外壳尺寸      | 10 x 10 x 60 mm |
| 外壳长度      | 10 mm           |
| 机箱高度      | 10 mm           |
| 外壳宽度      | 60 mm           |
| 外壳材料      | 锌压铸件 (黑色, 涂漆)   |
| 材料        | 玻璃 (窗口)         |
| 防护等级      | III, 在安全特低电压下工作 |
| 工作原理      | 对射式光电开关         |
| 评估        | 数字量             |
| 型式        | 长方体             |
| 组成部分      | 接收器             |
| 开关输出端     | pnp, 200 mA, NO |
| 电压降 (最大)  | 2.5 V           |
| 光源        | 激光              |
| 抗环境光      | 5 kLx           |
| 作用距离      | 500 ... 2000 mm |
| 分辨率       | Ø 0.5 mm        |



202845

OLE Q10 M 2000 P2K-TSSL

激光对射式光电开关，接收器

|                  |                       |
|------------------|-----------------------|
| <b>技术数据 (典型)</b> | <b>+20°C, 24 V DC</b> |
| 开关滞后 (最大)        | 0.1 mm                |
| 再现性              | < 0.1 mm              |
| 灵敏度调整            | 没有调整元件                |
| 开关频率             | 2000 Hz               |
| 工作环境温度           | 0 ... +50 °C          |
| 防护等级             | IP 67                 |
| 连接               | 插头, M8, 3 针           |
| 连接电缆             | TK ...                |

|                  |  |
|------------------|--|
| <b>更多信息 / 附件</b> | <b><a href="https://www.di-soric.com/202845">https://www.di-soric.com/202845</a></b> |
|------------------|--|