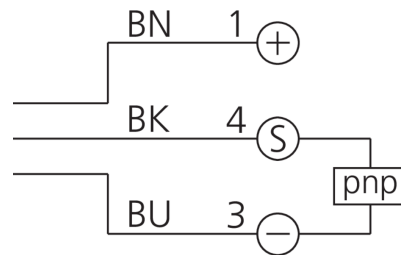
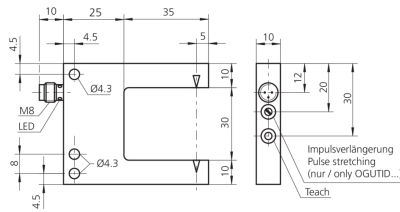




202415
OGUTID 031 P3K-TSSL
槽型光电开关

- 可调的脉冲延展
- 高分辨率
- 动态工作原理
- 通过 LED 发出示教操作的信号
- 非常高的污染/功能预留
- 亮通/暗通



BK: 黑色 BN: 棕色 BU: 蓝色

功能



技术数据 (典型)

+20°C, 24 V DC

工作电压	10 V DC ... 35 V (Supply Class 2)
空载电流 (最大)	30 mA
绝缘耐压强度	500 V
内侧边长	35 mm
外壳尺寸	50 x 60 x 10 mm
外壳长度	60 mm
机箱高度	50 mm
外壳宽度	10 mm
外壳材料	锌压铸件 (黑色, 涂漆)
防护等级	III, 在安全特低电压下工作
许可	UL
工作原理	光学
评估	动态
型式	槽型
开关输出端	pnp, 200 mA, NO/NC, 可切换
电压降 (最大)	2 V
颜色	红色
波长	660 nm
调制	调制
抗环境光	15 kLx
槽口宽度	30 mm
分辨率	Ø 0.15 mm
灵敏度调整	示教按钮
开关频率	100 Hz
工作环境温度	-10 ... +60 °C
防护等级	IP 67



202415
OGUTID 031 P3K-TSSL
槽型光电开关

技术数据 (典型)

+20°C, 24 V DC

连接

插头, M8, 3 针

连接电缆

TK ...

更多信息 / 附件

<https://www.di-soric.com/202415>