

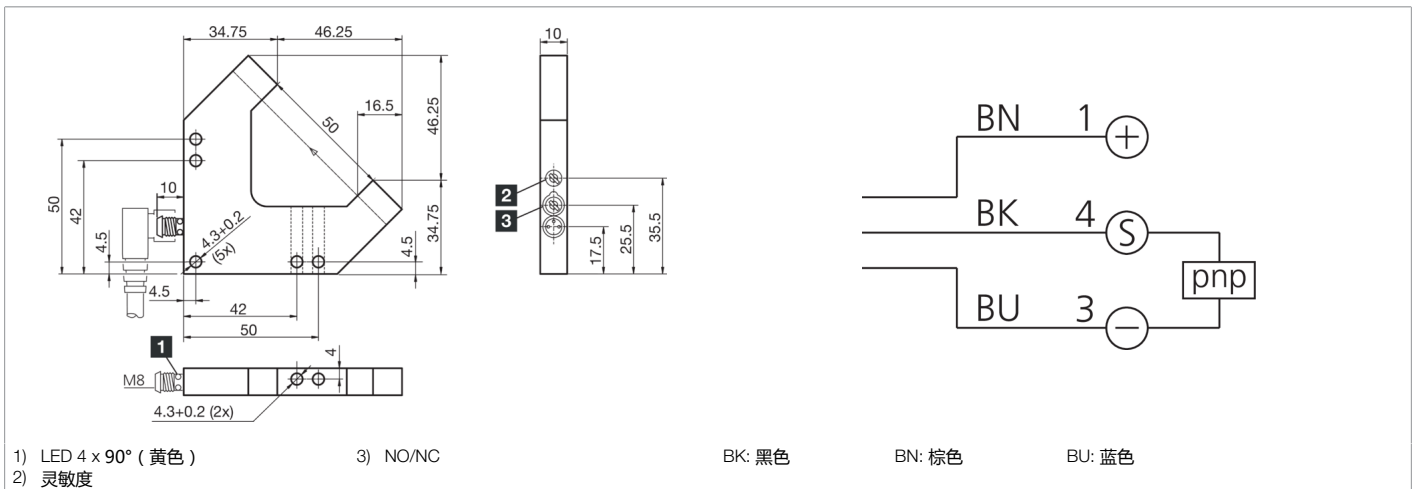
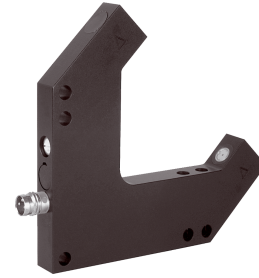


200975

LGL 051 P3K-TSSL

激光角型光电开关

- 非常高的分辨率
- 可侧向并列
- 在 x、y 和 z 方向上可逼近光轴
- 可见激光点
- 高开关频率
- 亮通/暗通
- 激光等级 1
- 明亮的环形 LED



功能											

技术数据 (典型)	+20°C, 24 V DC
工作电压	10 ... 35 V DC (Supply Class 2)
空载电流 (最大)	30 mA
绝缘耐压强度	250 V
内侧边长	50/50 mm
外壳尺寸	81 x 81 x 10 mm
外壳长度	81 mm
机箱高度	81 mm
外壳宽度	10 mm
外壳材料	铝 (黑色, 阳极氧化)
防护等级	III, 在安全特低电压下工作
许可	UL
工作原理	光学
评估	数字量
型式	角型
开关输出端	pnp, 200 mA, NO/NC, 可切换
电压降 (最大)	2.8 V
光源	激光
激光等级	1 (IEC 60825-1)
颜色	红色
波长	650 nm
调制	调制
激光功率	< 100 μW



**200975**  
**LGL 051 P3K-TSSL**  
**激光角型光电开关**

<b>技术数据 (典型)</b>	<b>+20°C, 24 V DC</b>
抗环境光	100 kLx
作用距离	50 mm (光轴)
分辨率	Ø 0.05 mm
开关滞后 (最大)	20 µm
再现性	10 µm
灵敏度调整	电位计
开关频率	3000 Hz
工作环境温度	+5 ... +45 °C
防护等级	IP 67
连接	插头, M8, 3 针
连接电缆	TK ...
<b>更多信息 / 附件</b>	<b><a href="https://www.di-soric.com/200975">https://www.di-soric.com/200975</a></b>