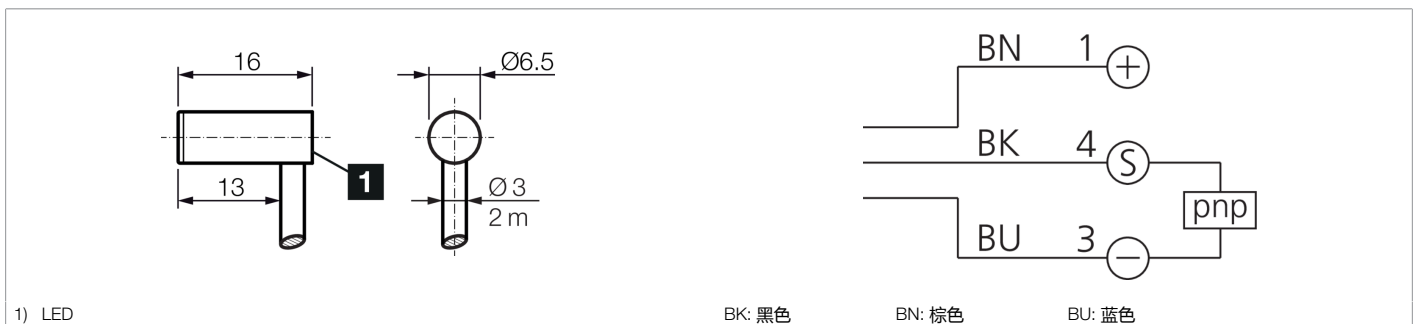
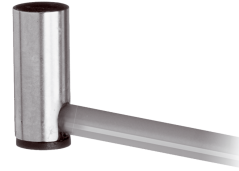




200506  
DCCKR 6.5 V 1.5 PSLK/PU  
电感式接近传感器

- 高可挠性的电缆
- 集成式放大器
- 短路保护
- 接通脉冲抑制
- LED



功能										

技术数据 (典型)	+20°C, 24 V DC
工作电压	10 ... 30 V DC
内部功耗	< 10 mA
绝缘耐压强度	根据 IEC 60947-5-2 (7.2.3.1)
内装方式	齐平
直径	Ø 6.5 mm (直径)
外壳长度	16 mm
外壳材料	不锈钢 (V2A)
电缆材质	PUR
防护等级	III, 在安全特低电压下工作
工作原理	电感式
评估	数字量
型式	气缸
开关输出端	pnp, 200 mA, NO
电压降 (最大)	2 V (200 mA)
感应距离 (SN)	1.5 mm
标准测量板	6.5 x 6.5 x 1 mm
开关滞后 (最大)	< 20 %
开关频率	5000 Hz
工作环境温度	-25 ... +70 °C
防护等级	IP 67
连接	电缆, 2.0 m (裸端)

更多信息 / 附件	<a href="https://www.di-soric.com/200506">https://www.di-soric.com/200506</a>
-----------	---