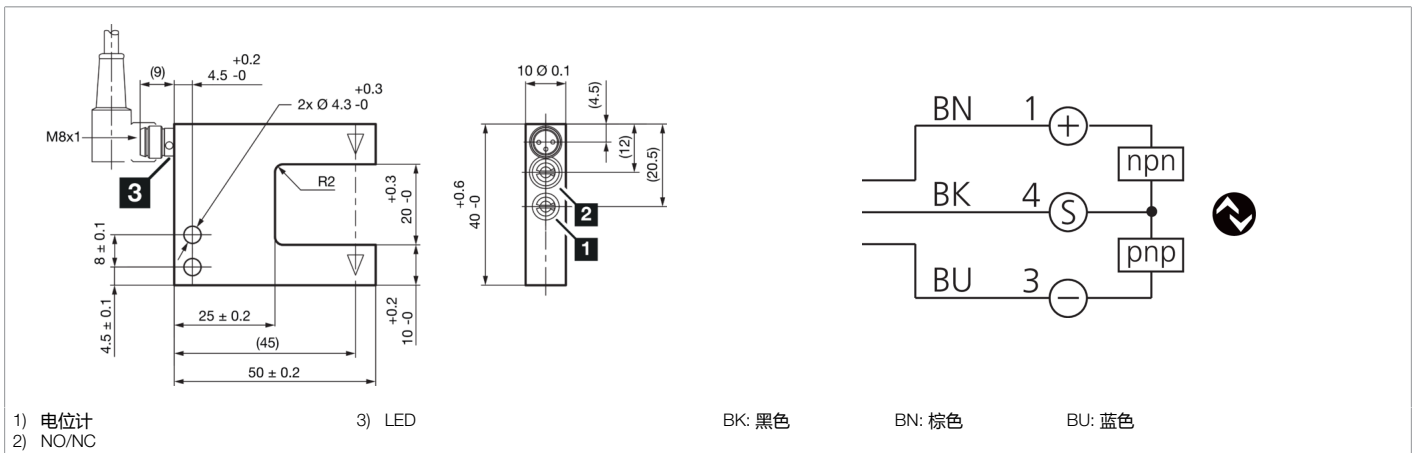
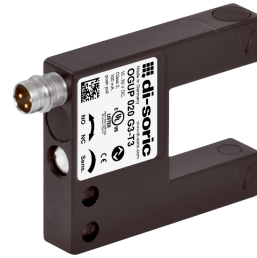




210991
OGUP 020 G3-T3
高性能槽型光电开关

- 高功能预留
- 对污染极度不敏感
- 准直光学元件
- 金属外壳
- 集成电子元器件
- 灵敏度可调
- 亮通/暗通
- 明亮的环形 LED
- 防护等级高



功能											

技术数据 (典型)	+20°C, 24 V DC
工作电压	10 ... 30 V DC (Supply Class 2)
空载电流 (最大)	30 mA
绝缘耐压强度	500 V
内侧边长	25 mm
外壳尺寸	40 x 50 x 10 mm
外壳长度	50 mm
机箱高度	40 mm
外壳宽度	10 mm
外壳材料	锌压铸件 (黑色, 粉末涂层)
防护等级	III, 在安全特低电压下工作
许可	UL
工作原理	光学
评估	数字量
型式	槽型
特点	高发射功率和污物穿透
开关输出端	推挽式, 100 mA, NO/NC, 可切换
电压降 (最大)	1 V
接口	IO-Link
光源	LED
颜色	红外
调制	调制
槽口宽度	20 mm
分辨率 (出厂设置)	2 mm (功率)



210991

OGUP 020 G3-T3

高性能槽型光电开关

技术数据 (典型)	+20°C, 24 V DC
再现性 (出厂设置)	0.03 mm (功率)
分辨率 (标准)	0.3 mm
再现性 (标准)	0.02 mm
分辨率 (高分辨率)	0.2 mm
再现性 (高分辨率)	0.02 mm
分辨率 (功率)	2 mm
再现性 (功率)	0.03 mm
分辨率 (速度)	0.3 mm
再现性 (速度)	0.02 mm
开关滞后 (最大)	0.03 mm
再现性	0.2 mm
灵敏度调整	电位计或者 IO-Link
开关频率 (出厂设置)	200 Hz (功率)
开关频率 (标准)	5000 Hz
开关频率 (高分辨率)	1500 Hz
开关频率 (功率)	200 Hz
开关频率 (速度)	8000 Hz
工作环境温度	-25 ... +60 °C
防护等级	IP 67
连接	插头, M8, 3 针
连接电缆	TK ...
更多信息 / 附件	https://www.di-soric.com/210991