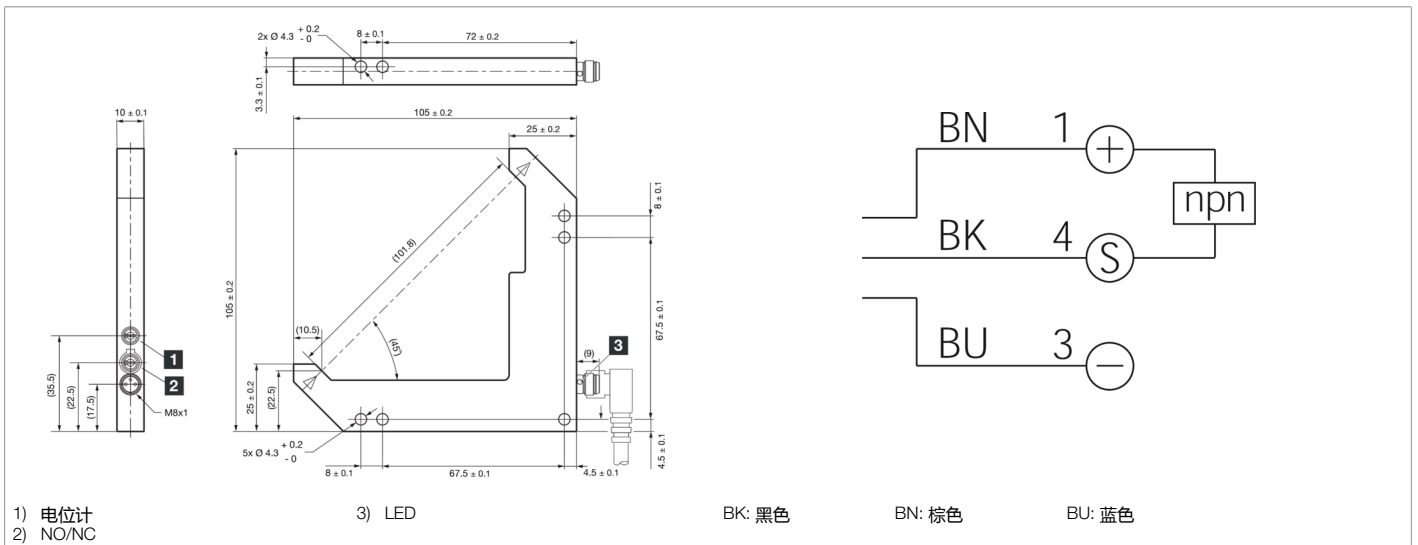
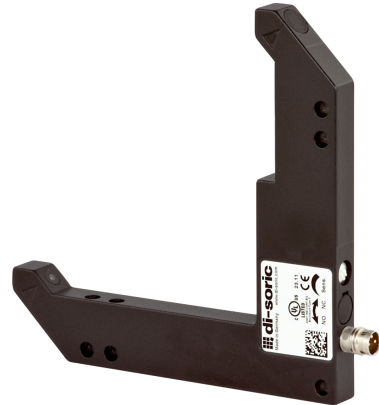


204808

OGLP 080 N3K-TSSL

高性能角型光电开关

- 高功能预留
- 对污染极度不敏感
- 准直光学元件
- 在 x、y 和 z 方向上可逼近光轴
- 集成电子元器件
- 灵敏度可调
- 亮通/暗通
- 金属连接插头
- 明亮的环形 LED



功能										

技术数据 (典型)	+20°C, 24 V DC
工作电压	10 ... 35 V DC (Supply Class 2)
空载电流 (最大)	30 mA
绝缘耐压强度	500 V
内侧边长	80/80 mm
外壳尺寸	105 x 105 x 10 mm
外壳长度	105 mm
机箱高度	105 mm
外壳宽度	10 mm
外壳材料	锌压铸件 (黑色, 涂漆)
防护等级	III, 在安全特低电压下工作
许可	UL
工作原理	光学
评估	数字量
型式	角型
特点	高发射功率和污物穿透
开关输出端	npn, 200 mA, NO/NC, 可切换
电压降 (最大)	2.8 V
光源	LED
颜色	红外
波长	880 nm



204808

OGLP 080 N3K-TSSL

高性能角型光电开关

技术数据 (典型)	+20°C, 24 V DC
调制	调制
抗环境光	20 kLx
作用距离	100 mm (光轴)
分辨率	Ø 3.0 mm
开关滞后 (最大)	0.2 mm
再现性	0.06 mm
灵敏度调整	电位计
开关频率	300 Hz
工作环境温度	-10 ... +60 °C
防护等级	IP 67
连接	插头, M8, 3 针
连接电缆	TK ...

更多信息 / 附件	<a href="https://www.di-soric.com/204808">https://www.di-soric.com/204808</a>
-----------	---