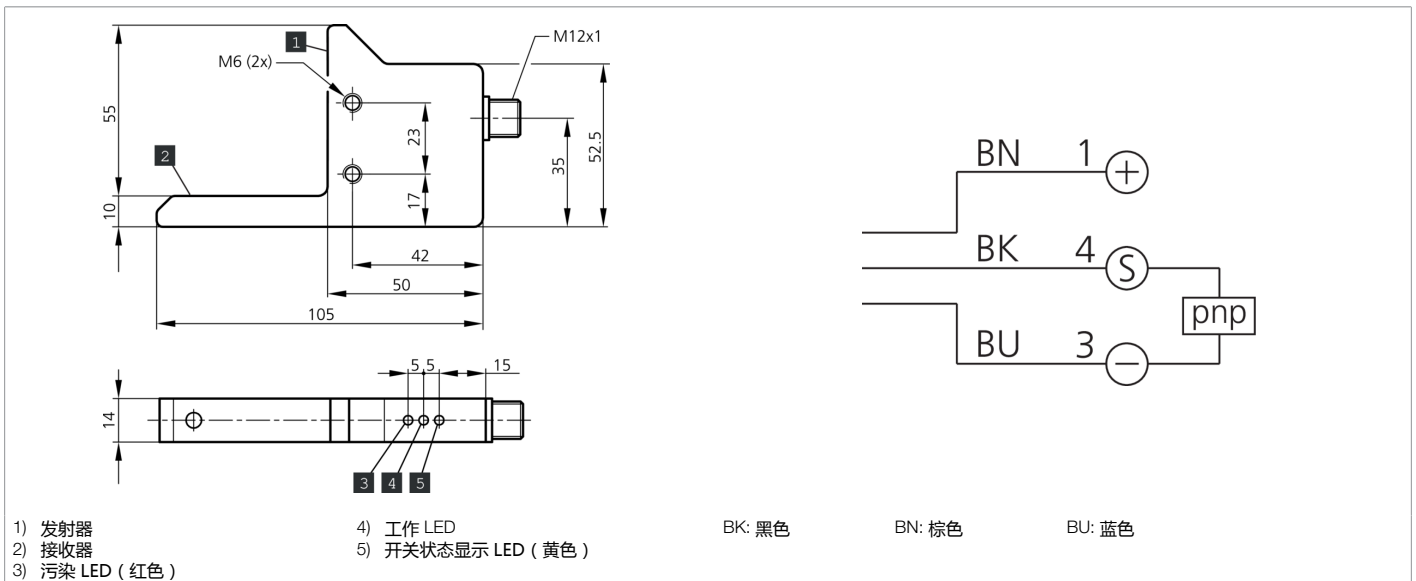
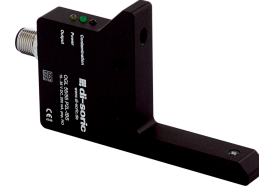


204186

OGL 55/55 P2L-IBS

高性能角型光电开关

- 污染显示
- 高功能预留
- 对污染极度不敏感
- 应用于汽车行业
- 在 x、y 和 z 方向上可逼近光轴
- 通用装配
- 稳固的金属外壳



功能									

技术数据 (典型)		+20°C, 24 V DC
工作电压		10 ... 35 V DC (Supply Class 2)
空载电流 (最大)		40 mA
绝缘耐压强度		500 V
内侧边长		55/55 mm
外壳尺寸		65 x 105 x 14 mm
外壳长度		105 mm
机箱高度		65 mm
外壳宽度		14 mm
外壳材料		铝 (黑色, 阳极氧化)
防护等级		III, 在安全特低电压下工作
许可		UL
工作原理		光学
评估		数字量
型式		角型
特点		高发射功率和污物穿透
开关输出端		pnp, 200 mA, NO
电压降 (最大)		2 V
光源		LED
颜色		红外



204186
OGL 55/55 P2L-IBS
高性能角型光电开关

技术数据 (典型)	+20°C, 24 V DC
波长	880 nm
抗环境光	5 kLx
作用距离	60 mm (光轴)
灵敏度调整	没有调整元件
开关频率	150 Hz
工作环境温度	-10 ... +60 °C
防护等级	IP 67
连接	插头, M12, 3 针
连接电缆	VK ...
更多信息 / 附件	https://www.di-soric.com/204186