

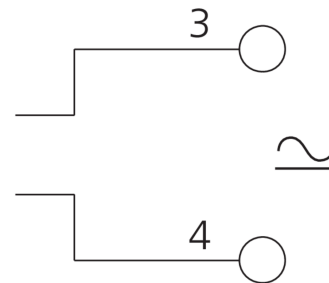
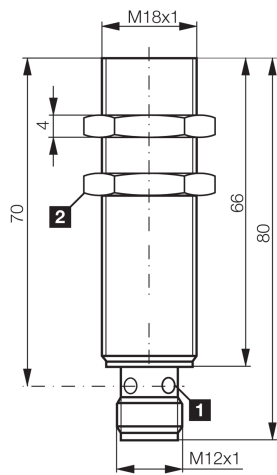
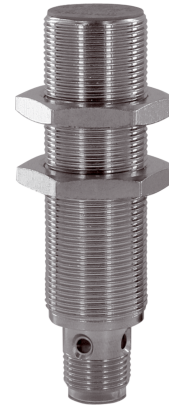


201753

UCC 18 M 05 S-IBSL

电感式接近传感器

- 工作电压 20 ...250 V AC , 10 ...250 V DC
- 防护等级 IP 67
- 金属插头
- 集成式放大器
- 短路保护
- LED/环形 LED



1) LED 4 x 90° (黄色)

2) 开口度 24 mm

功能



技术数据 (典型)

+20°C, 24 V DC

工作电压	20 ... 250 V AC / 10 ... 250 V DC
内部功耗	1 mA
绝缘耐压强度	500 V
内装方式	齐平
螺纹	M18 x 1
外壳长度	80 mm
外壳材料	黄铜 (CuZn, 镀镍)
拧紧力矩	20 Nm
工作原理	电感式
评估	数字量
型式	螺纹
产品系列	INU 交直流通用版
开关输出端	200 mA (常开触点), AC/DC
电压降 (最大)	6 V
感应距离 (SN)	5 mm
标准测量板	18 x 18 x 1 mm
开关滞后 (最大)	10 %
开关频率	25 Hz AC / 1500 Hz DC
工作环境温度	-25 ... +70 °C
防护等级	IP 67



201753
UCC 18 M 05 S-IBSL
电感式接近传感器

技术数据 (典型)

+20°C, 24 V DC

连接

插头, M12, 4 针, A 编码

连接电缆

VK ...

更多信息 / 附件

<https://www.di-soric.com/201753>