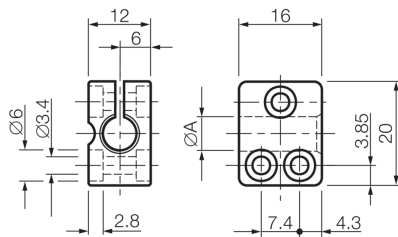




- 用于直径 6.5 mm 的圆柱形传感器
- 固定调试
- 基于一体式结构，装配/停机时间缩短
- 传感器更换，不会改变支座位置



技术数据 (典型)

固定	+20°C
外壳尺寸	钻孔
夹紧直径	12 x 16 x 20 mm
外壳材料	A: 6.5 mm
组件	塑料 (PA, 6 GK)
特点	传感器支座
适用于	无固定止挡
供货范围	传感器 Ø 6.5 mm
	传感器支座

更多信息 / 附件

<https://www.di-soric.com/201630>