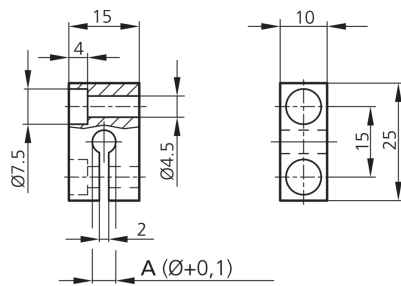




- 环形夹紧装置
- 坚固的外壳
- 易于装配
- 固定调试



技术数据 (典型)

		+20°C
孔距		15 mm
固定		钻孔, 夹紧螺栓
外壳尺寸		15 x 10 x 25 mm
夹紧直径		A: 8.0 mm
外壳材料		铝 (黑色, 阳极氧化)
组件		端子台
型式		长方体
适用于		传感器 Ø 8 mm / 螺纹 M8
产品系列		Z-UBT-KL-MS 安装系统

更多信息 / 附件

<https://www.di-soric.com/200802>