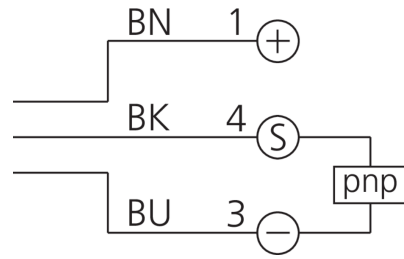
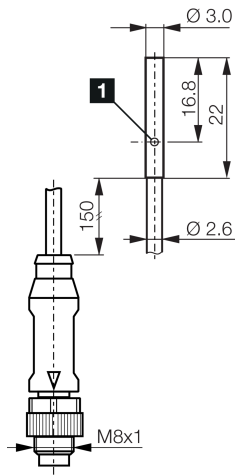
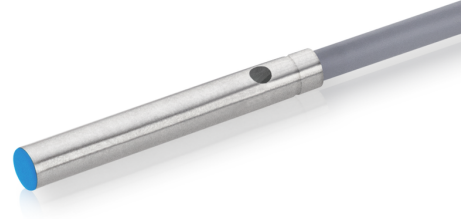




200357  
DCC 3.0 V 1.0 PSK-K-TSL  
电感式接近传感器

- 高可挠性的电缆
- 金属插头
- 集成式放大器
- 短路保护
- 接通脉冲抑制
- LED



1) LED

BK: 黑色

BN: 棕色

BU: 蓝色

功能



技术数据 (典型)

+20°C, 24 V DC

|           |                            |
|-----------|----------------------------|
| 工作电压      | 10 ... 30 V DC             |
| 内部功耗      | < 10 mA                    |
| 绝缘耐压强度    | 根据 IEC 60947-5-2 (7.2.3.1) |
| 内装方式      | 齐平                         |
| 直径        | Ø 3.0 mm (直径)              |
| 外壳长度      | 22 mm                      |
| 外壳材料      | 不锈钢 (V2A)                  |
| 电缆材质      | PUR                        |
| 防护等级      | III, 在安全特低电压下工作            |
| 工作原理      | 电感式                        |
| 评估        | 数字量                        |
| 型式        | 气缸                         |
| 特点        | 感应距离提高                     |
| 产品系列      | INM-300 微型版扩展版             |
| 开关输出端     | pnp, 100 mA, NO            |
| 电压降 (最大)  | 2 V (100 mA)               |
| 感应距离 (SN) | 1 mm                       |
| 标准测量板     | 3 x 3 x 1 mm               |
| 开关滞后 (最大) | < 10 %                     |
| 开关频率      | 3000 Hz                    |



200357

DCC 3.0 V 1.0 PSK-K-TSL

电感式接近传感器

技术数据 (典型)

+20°C, 24 V DC

工作环境温度

-25 ... +70 °C

防护等级

IP 67

连接

电缆/插头, 0.15 m, M8, 3 针, A 编码

连接电缆

TK ...

更多信息 / 附件

<https://www.di-soric.com/200357>