



# 配件 通用和专用产品

优质量及可靠

 di-soric

# 配件概览

我们丰富的配件选择是补充和优化传感器连接、组装和功能的智能方式。也可用于图像处理解决方案、识别系统、照明产品和安全技术。

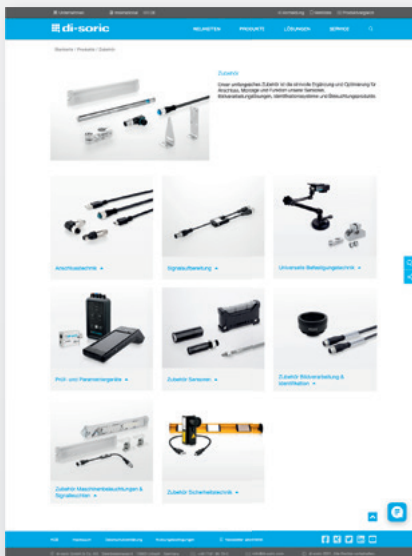
通用配件		产品特定配件	
连接技术	03	传感器	08
信号调节	04	图像处理 & 识别	09
测试和参数化设备	05	机器光源和信号灯	10
通用固定技术	06	安全技术	11

## www.di-soric.com 上的配件

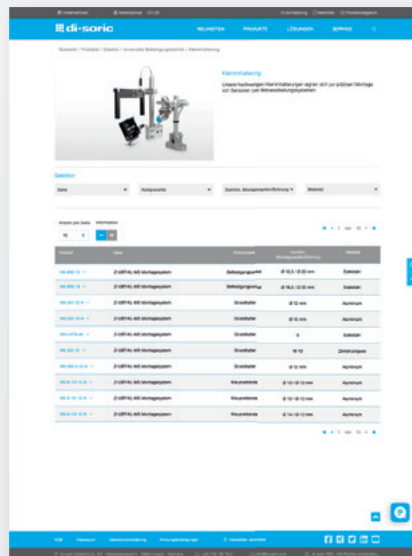
清晰的结构与智能搜索功能和有效的选择器相结合，可让您以最短的方式找到最适合您的自动化任务的配件。

您还可以在产品上的“配件”选项卡中快速轻松地选择必要的配件并将其添加到购物车中。

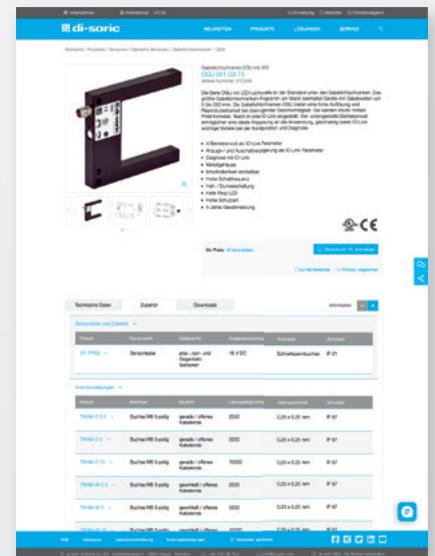
### 配件结构：



### 配件选择器：



### 直接安装在产品上的配件：



充分利用所有优势并立即在网上商店注册：[www.di-soric.com](http://www.di-soric.com)

## 连接技术 完全可连接

di-soric 提供种类丰富的连接技术产品系列，以安全可靠地传输信号、数据和电力。包括连接线、转接插头和可装配连接器。在连接技术领域，有多种多样适合个性化工业安装的电缆类型、线路长度、引脚分配和连接器可供使用。



### 连接线 Z-AT-VLE 系列

通过两端的插头，我们的连接电缆是您应用的完美补充，例如，对于具有不同连接器尺寸的传感器必须相互连接的应用。当然，di-soric 还提供多种长度和连接方式。

### Z-AT-ALE 系列连接线

di-soric 提供各种长度的各种连接电缆（带有一个开口端），并具有 M8 或 M12 的工业级连接。从直插头到弯插头，带或不带 LED 显示屏，PUR 或 PVC，可以找到适合各种情况的正确连接电缆。



### Z-AT-AST 系列转接插头

我们提供的转接插头有很高的防护等级，并且有不同的设计规格可供使用。它们是将传感器连接到现有和机械上不合适的连接电缆的有用配件，例如通过将 M8 公头转换为 M12 母头。

### Z-AT-SVK 系列组装用连接器

借助我们的即用型连接器，可以快速有效地为开放式电缆端提供合适的插头连接。在这里，di-soric 也提供了最常见的连接型号，它们通过螺纹连接或绝缘置换连接器连接到电缆。



## 信号调节

### 逻辑转换器和功能适配器

Di-soric 提供用于各类应用的高品质多功能转接器和逻辑转换器。逻辑转换器可将多个传感器用逻辑运算的方式相互关联，并相应地输出所需特性，例如 AND/OR 功能。多功能转接器则可将传感器特有的功能转变为所需的功能，例如脉冲延展。

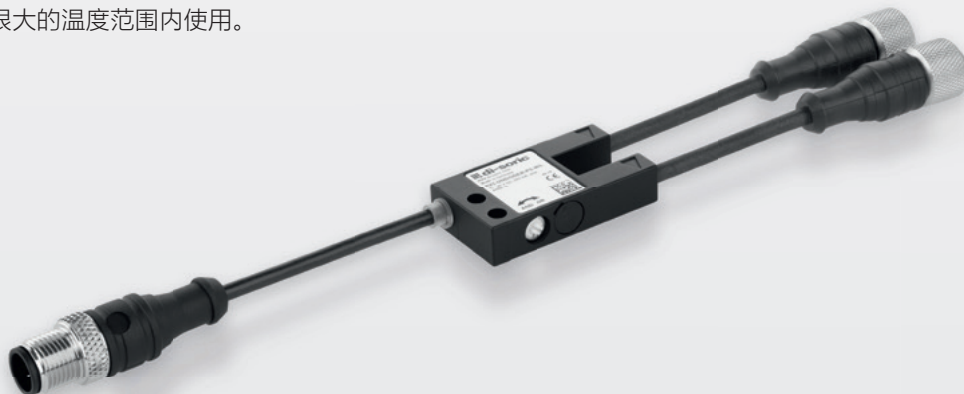


#### Z-SA-FA 多功能转接器

多功能转接器可将传感器特有的功能转变为所需的功能，例如脉冲延展。它适用于所有常见的传感器，结构紧凑，并且可以迅速方便地加装。

#### Z-SA-LV 逻辑转换器

逻辑转换器可将多个传感器用逻辑运算的方式相互关联，并且有可切换的AND/OR开关功能。其防护等级很高，便于改装加配，并且能在很大的温度范围内使用。



## 测试和参数化设备

# 传感器测试器, IOL-MASTER, IOL-PORTABLE

Di-soric 可为所有制造商的传感器和光源提供智能的高品质测试和参数化设备。IOL-Portable 无需附加硬件便可操作 IO-Link 传感器。传感器测试器可用于检查 pnp 和 npn 传感器的功能。

### Z-PP-IOL-M 系列 IO-Link Master

IOL Master 无需附加控制器便可显示测量值、诊断和配置 IO-Link 传感器和设备。IOL Master 是为在 Windows PC 上运行而设计的。



### Z-PP-IOL-P 系列 IO-Link Portable

IOL Portable 无需附加控制器便可显示测量值、诊断和配置 IO-Link 传感器。该手持设备无需附加硬件便可操作 IO-Link 传感器。



### Z-PP-ST 系列 传感器测试器

传感器测试器可用于检查 pnp 和 npn 传感器的功能。以声光两种方式反映输出信号。快速连接插座和内部电池电源可以保证产品迅速、灵活的使用。



## 通用 固定技术

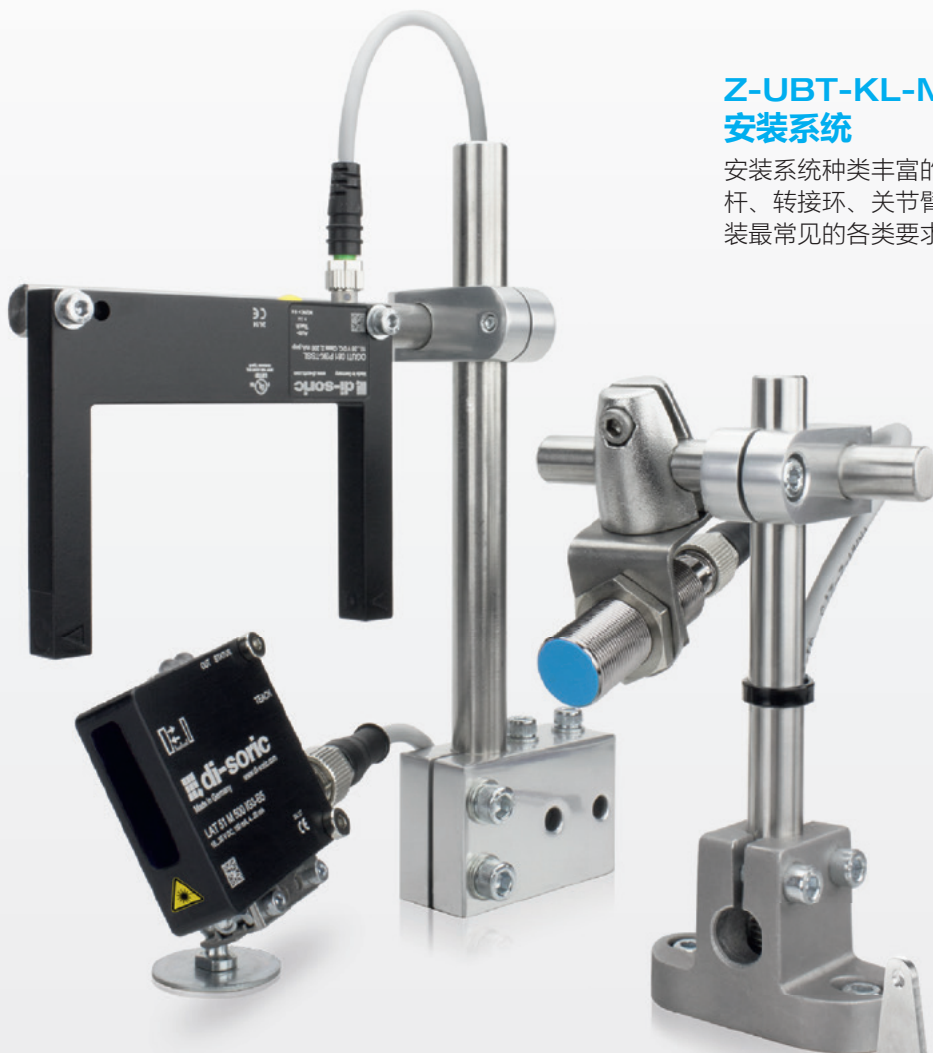
di-soric 可为所有传感器、图像处理和识别系统以及光源提供各种各样、可灵活使用的量身定制夹持和球关节支架。

### 夹持支架

我们的高品质夹持支架由装配系统和产品支架组成，适用于在您的系统中安装传感器或图像处理系统。

### Z-UBT-KL-MS 系列 安装系统

安装系统种类丰富的产品系列可通过基本支座、管件、拉杆、转接环、关节臂、角型夹持件和十字连接件满足固定安装最常见的各类要求。



### Z-UBT-KL-PH 系列 产品支架

这些产品支架是为了安装所有传感器而设计的。其特点在于结构牢固耐用，安装简单可靠。



## 球关节支架

我们的高品质球关节支架适用于精确安装传感器或图像处理系统。



### Z-UBT-KU-MS 系列 安装系统

带球关节支架的安装系统特点在于结构牢固耐用，安装简单可靠。

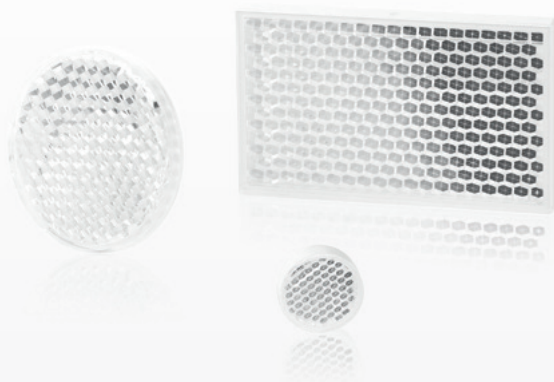
### Z-UBT-KU-PH 系列 产品支架

为了传感器或图像处理系统的可靠功能，牢固的连接和位置是决定性的。该系列包括产品特定的支架。



## 配件 传感器

di-soric 广泛的配件产品组合可提供理想的解决方案，将常见的传感器嵌入到机器和设备中并投入使用。



### O-Z-REF 系列 反射镜 - 反射膜

镜反射光电开关操作需要合适的反射镜和反射膜。di-soric 反射镜可选购用于激光或 LED 光源。不同的结构尺寸和特殊规格使得该产品系列更加完善。

### FS-Z 系列 颜色传感器配件

颜色传感器需要 FS-Z 系列性能卓越的配件用以准确识别最细微的色差。玻璃光纤、聚焦镜头、连接技术和其他配件都可根据 di-soric 颜色检测开关进行调整。

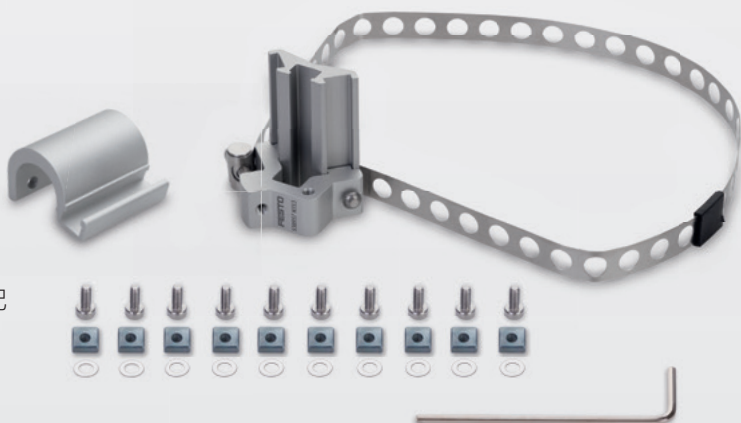


### KLS-Z 系列 用于塑料光纤传感器的配件

KLS-Z 系列可提供用于 KL 塑料光纤的配件。用于提高作用距离、聚焦、光束偏转的附加镜头和其他配件可根据 di-soric 塑料光纤进行调整。

### MZE-Z 系列 用于磁场传感器的配件

MZE-Z 系列可提供不同的固定配件，例如传感器卡圈和适配器，这些配件可专门根据我们的 di-soric 磁场传感器进行调整。





## 配件 图像处理 & 识别

对于我们在工业图像处理领域的产品，我们提供广泛的配件产品。从我们的照明支架到电缆。



### O-Z 系列 滤波器、定距环、转换器

除了我们的高品质镜头外，您还可以在这里找到合适的滤波器、定距环和转换器，以最佳方式优化您的系统。

### BE-Z 系列 用于 BV 光源的配件

重要的辅助设备，例如具有特殊光学特性的光学头，以更好地适应您的照明需求可以在配件系列 BE-Z 中找到。



### CS-Z 系列 用于视觉传感器的配件

为了进一步增加传感器的灵活性，我们在 CS-Z 系列配件中提供了合适和优化的支架、滤波器、Y 型电缆和镜头保护盖。



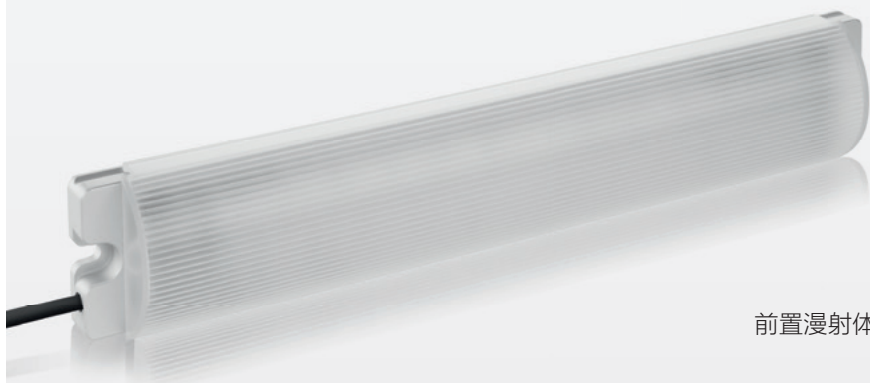
## 配件 机器光源和信号灯

di-soric 为机器光源和信号灯产品组合提供最佳配件，例如调光器、电源适配器、装配配件和漫射体。

### MB-SB-Z 系列 机器光源和信号灯配件



磁性和机械支架系统能够实现多种多样的光源装配方式。



前置漫射体允许最大程度地主动消除光源眩光。

使用即插即用调光器可以根据需要调整照明强度。



## 配件 安全技术

安装调试快速的配件使得 di-soric 的安全技术产品系列更加充实。这些配件包括了连接和固定技术方面的产品，还有用于校准、检查安全功能的辅助工具。

### SL-Z-M 系列 机械

在机械配件领域，有装配立柱、偏转镜、防护玻璃、试验棒、激光找正辅助工具和固定配件可供使用。



### SL-Z-E 系列 电器连接配件

在电器连接配件领域，有多种多样适合个性化工业安装的连接线和可装配连接器可供使用。



**SOLUTIONS. CLEVER. PRACTICAL.**

#### **di-soric 总部**

德国: di-soric GmbH & Co. KG | Steinbeisstrasse 6 | 73660 Urbach  
电话 +49 71 81 98 79-0 | 传真 +49 71 81 98 79-179 | info@di-soric.com

#### **di-soric 分公司**

奥地利: di-soric GmbH & Co. KG | 电话 +43 7228 72 366 | info.at@di-soric.com  
法国: di-soric SAS | 电话 +33 4 76 61 65 90 | info.fr@di-soric.com  
尼德兰: di-soric B.V. | 电话 +31 413 33 13 91 | info.nl@di-soric.com  
瑞士: di-soric SNT AG | 电话 +41 44 817 29 22 | info.ch@di-soric.com  
新加坡: di-soric Pte.Ltd. | 电话 +65 6694 7866 | info.sg@di-soric.com

更多信息可访问: [www.di-soric.com/international](http://www.di-soric.com/international)

[www.di-soric.com](http://www.di-soric.com)