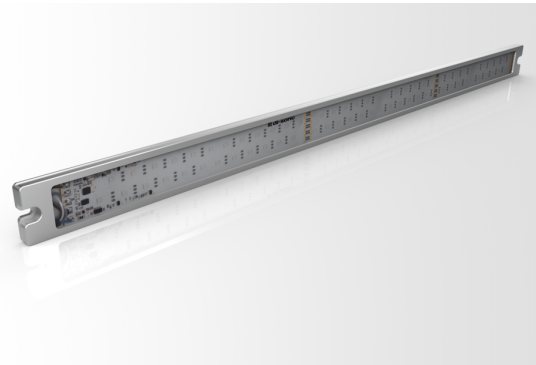




**213116**  
**SB-RGB-701-K-B5**  
**Signalisation lumineuse**

- Neuf segments: déclenchement externe / mode segment / mode niveau / mode démo
- Fonctionnement simple, possible également sans IO-Link
- Paramétrage libre des fonctions via IO-Link
- Thermo-gestion intelligente pour une longue durée de vie
- Grand écran lumineux pour un affichage optimal du statut de la machine
- Indice de protection élevé IP 67
- Kit de fixation magnétique disponible en option
- Équerre de fixation réglable disponible en option
- Filtre de diffusion attachable en option



1) Surface d'éclairage

Operating mode: External trigger

TRIG 1	TRIG 2	TRIG 3	Pre-Set	Factory setting	
				Var. 126	Var. 251-911
0	0	0	1	<input type="checkbox"/> Off	<input type="checkbox"/> Off
1	0	0	2	<input type="checkbox"/> Red	<input type="checkbox"/> Red
0	1	0	3	<input type="checkbox"/> Green	<input type="checkbox"/> Green
1	1	0	4	<input type="checkbox"/> Yellow	<input type="checkbox"/> Yellow
0	0	1	5	<input type="checkbox"/> Blue	<input type="checkbox"/> Blue
1	0	1	6	<input type="checkbox"/> Red	<input type="checkbox"/> Red
0	1	1	7	<input type="checkbox"/> Green	<input type="checkbox"/> Green
1	1	1	8	<input type="checkbox"/> Red Cycling	<input type="checkbox"/> Yellow

All Trigger Inputs have a delay ~50 ms.  
Pre-sets can be defined via IO-Link.

BK: noir  
BN: marron  
BU: bleu  
GY: gris  
WH: blanc

Fonction											

Caractéristiques techniques (typ)	+20°C, 24 V DC
Tension de service	18 ... 30 V DC (Supply Class 2)
Consommation de courant	560 mA (24 V DC)
Puissance	13,4 W (24 V DC)
Protection contre les inversions de polarité	Oui
Surface d'éclairage	660 x 30 mm
Longueur du boîtier	700 mm
hauteur du boîtier	10 mm
Largeur du boîtier	40 mm
Matériau du boîtier	Aluminium (Naturel, Anodisé)
Matériau	PU, transparent (Fenêtre)
Poids	550 g
Classe de protection	III, utilisation en très basse tension de sécurité
Groupe de risque (DIN EN 62471)	Groupe libre
Homologations	UL
Modèle	Signalisation lumineuse
Gamme de produits	SB-RGB
Nombre de segments (max)	9
Modes de fonctionnement	Déclenchement externe / mode segment / mode niveau / mode démo, Modes de fonctionnement des LED: Statique / Clignotant / Clignotant
Intensité lumineuse réglable	10 ... 100 %, Via IO-Link
Entrée de déclenchement niveau haut	> 8,0 V
Entrée de déclenchement niveau bas	< 5,0 V
Entrée de déclenchement	8 pré-réglages de couleurs : sélectionnables via les déclencheurs 1+2+3
Interface	<ul style="list-style-type: none"> <li>■ IO-Link (V1.1, COM2 38,4 kBd, 5000 µs)</li> <li>■ Données de processus</li> </ul>



**213116**  
**SB-RGB-701-K-B5**  
**Signalisation lumineuse**

<b>Caractéristiques techniques (typ)</b>	<b>+20°C, 24 V DC</b>
Source de lumière	LED
Couleur	Rouge, vert, jaune, bleu, blanc, orange, rose, déf. par l'utilisateur (IO-Link)
Angle d'émission FWHM	120°
Résistance aux chocs et aux vibrations	30 g, 11 ms / 10 ... 55 Hz, 1,0 mm
Température ambiante de fonctionnement	0 ... +50 °C
Indice de protection	IP 67
Raccordement	Pigtail, 0,3 m, M12, 5 pôles
Câble de raccordement	VK ... /5
<b>Plus d'informations/d'accessoires</b>	<b><a href="https://www.di-soric.com/213116">https://www.di-soric.com/213116</a></b>