

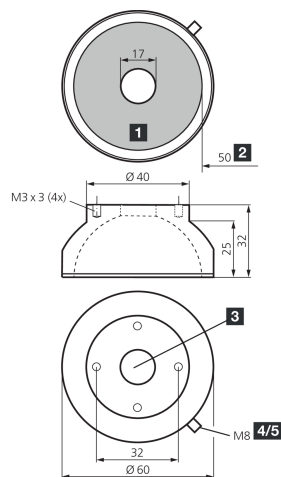
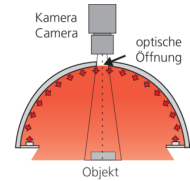
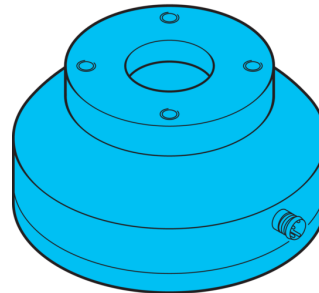


209927

BE-DOME60/50-RGB-T4

Éclairage en dôme

- Lumière RVB avec couleurs contrôlables séparément
- Éclairage extrêmement homogène et diffus
- Conception très compacte
- Haute intensité d'éclairage
- Conception robuste



Blick auf Anschlussseite
View on connection position

PIN	Aderfarbe wire color	Funktion function
4	schwarz / black	- rot / red
2	weiß / white	- grün / green
3	blau / blue	- blau / blue
1	braun / brown	+ 24V

- 1) Surface sensible
2) Diamètre intérieur libre
3) Ouverture optique

- 4) Connecteur
5) 4 pôles

BK: noir

BN: marron

BU: bleu

WH: blanc

Fonction

										CE	UK CA	
--	--	--	--	--	--	--	--	--	--	----	----------	--

Caractéristiques techniques (typ)

+20°C, 24 V DC

Tension de service	24 V DC
Puissance	1,2 W (24 V DC)
Courant absorbé	150 mA (3 couleurs, $\sum < 3,6$ W)
Surface d'éclairage	Ø 50 mm
Nombre	20 (LED)
Diamètre	Ø 60 mm (Diamètre)
Matériau du boîtier	Aluminium / Plastique
Classe de protection	III, utilisation en très basse tension de sécurité
Groupe de risque (DIN EN 62471)	Groupe libre
Source de lumière	LED
Couleur	RVB
Longueur d'onde	630, 530, 470 nm
Angle d'émission FWHM	120°
Température ambiante de fonctionnement	0 ... +50 °C
Raccordement	Connecteur, M8, 4 pôles

Plus d'informations/d'accessoires

<https://www.di-soric.com/209927>