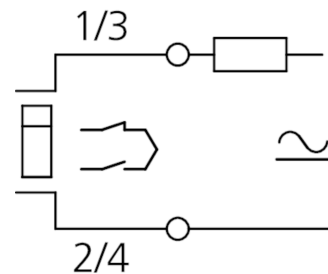
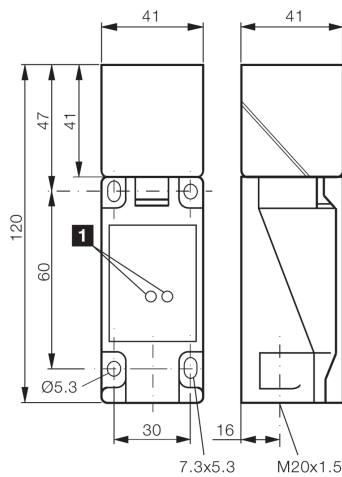




207574
UCCR 40 K 20 SO-KL
Détecteur de proximité inductif

- Tension de service 20 ... 250 V AC/DC
- Fonction de commutation NO/NC commutable
- Boîtier plastique
- LED



1) LED

Fonction



Caractéristiques techniques (typ)

Tension de service	20 ... 250 V AC/DC
Protection diélectrique	500 V
Type de montage	Affleurant
Dimensions du boîtier	41 x 41 x 120 mm
Longueur du boîtier	120 mm
hauteur du boîtier	41 mm
Largeur du boîtier	41 mm
Matériau du boîtier	Plastique (PA)
Principe de fonctionnement	Inductif
Évaluation	Numérique
Conception	Parallélépipède
Gamme de produits	INU Toutes tensions
Sortie de commutation	400 mA, AC/DC
Distance de commutation (SN)	20 mm
Plaque de mesure standardisée	60 x 60 x 1 mm
Hystérésis de commutation (max.)	15 %
Fréquence de commutation	15 Hz
Température ambiante de fonctionnement	-25 ... +70 °C
Indice de protection	IP 54
Raccordement	Bornes, Codage A



207574

UCCR 40 K 20 SO-KL

Détecteur de proximité inductif

[Plus d'informations/d'accessoires](#)

<https://www.di-soric.com/207574>