

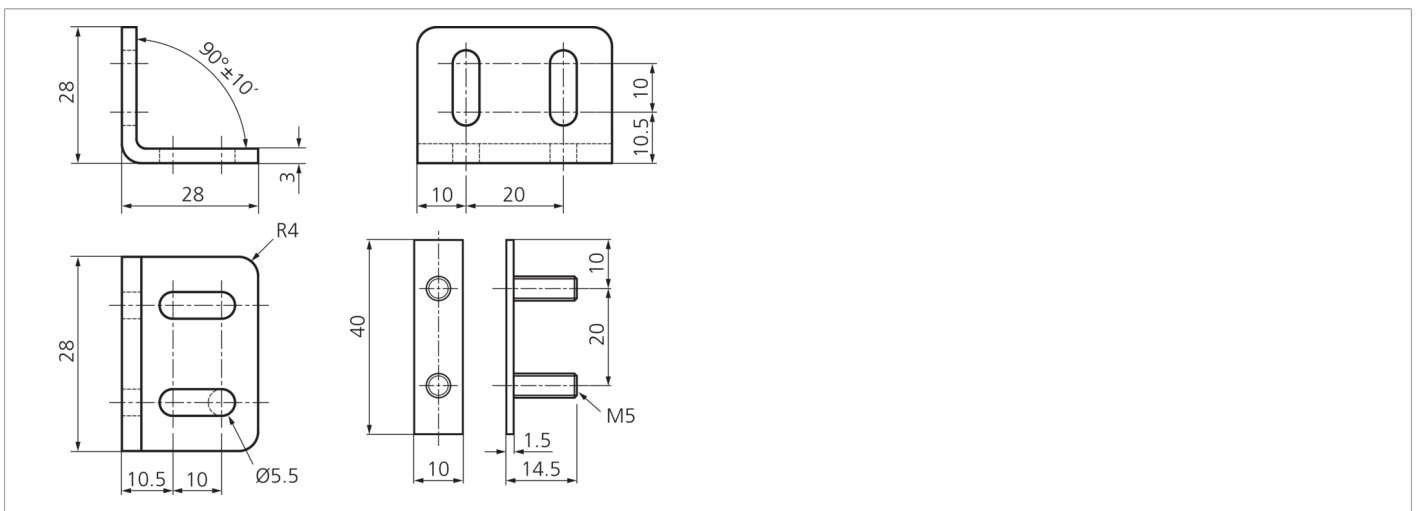
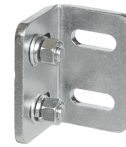


205975

SA 4

Fixations standard

- Conception robuste
- Le kit contient les fixations nécessaires pour l'émetteur et le récepteur



Caractéristiques techniques (typ)

Matériau

+20°C, 24 V DC

Métal, galvanisé (Fixations)

Composants

Fixations standard

Principe de fonctionnement

Fixation standard

Convient pour

Tous les rideaux lumineux/barrières immatérielles SLB/SLI avec une hauteur de champ de protection jusqu'à 1 060 mm

Contenu de la livraison

4 fixations standard, Matériel de fixation

Plus d'informations/d'accessoires

<https://www.di-soric.com/205975>