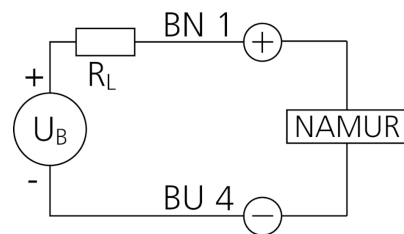
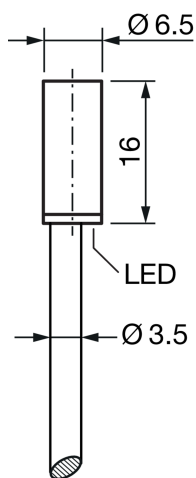




205702
DCCK 6.5 V 1.5 NAMUR/2mPUR
Détecteur de proximité inductif

- Version compatible NAMUR
- Tension de service 5 ... 30 V DC
- Courant de sortie max. 1 mA avec détecteur de proximité amorti
- Courant de sortie min. 2,2 mA avec détecteur de proximité non amorti
- Câble hautement flexible
- Suppression des impulsions d'enclenchement
- LED



BN: marron

BU: bleu

Fonction

										CE	
--	--	--	--	--	--	--	--	--	--	----	--

Caractéristiques techniques (typ)	+20°C, 24 V DC
Tension de service	7,7 ... 9 V DC
Protection diélectrique	Selon CEI 60947-5-2 (7.2.3.1)
Type de montage	Affleurant
Diamètre	Ø 6,5 mm (Diamètre)
Longueur du boîtier	16 mm
Matériau du boîtier	Acier inoxydable
Matériau du câble	PUR
Classe de protection	III, utilisation en très basse tension de sécurité
Principe de fonctionnement	Inductif
Évaluation	Numérique
Conception	Vérin
Gamme de produits	INN Namur
Sortie de commutation	Namur, < 1 mA
Distance de commutation (SN)	1,5 mm
Plaque de mesure standardisée	6,5 x 6,5 x 1 mm
Fréquence de commutation	10000 Hz
Température ambiante de fonctionnement	-25 ... +70 °C
Indice de protection	IP 67
Raccordement	Câble, 2,0 m, 2 pôles, Codage A



205702

DCCK 6.5 V 1.5 NAMUR/2mPUR

Détecteur de proximité inductif

[Plus d'informations/d'accessoires](#)

<https://www.di-soric.com/205702>