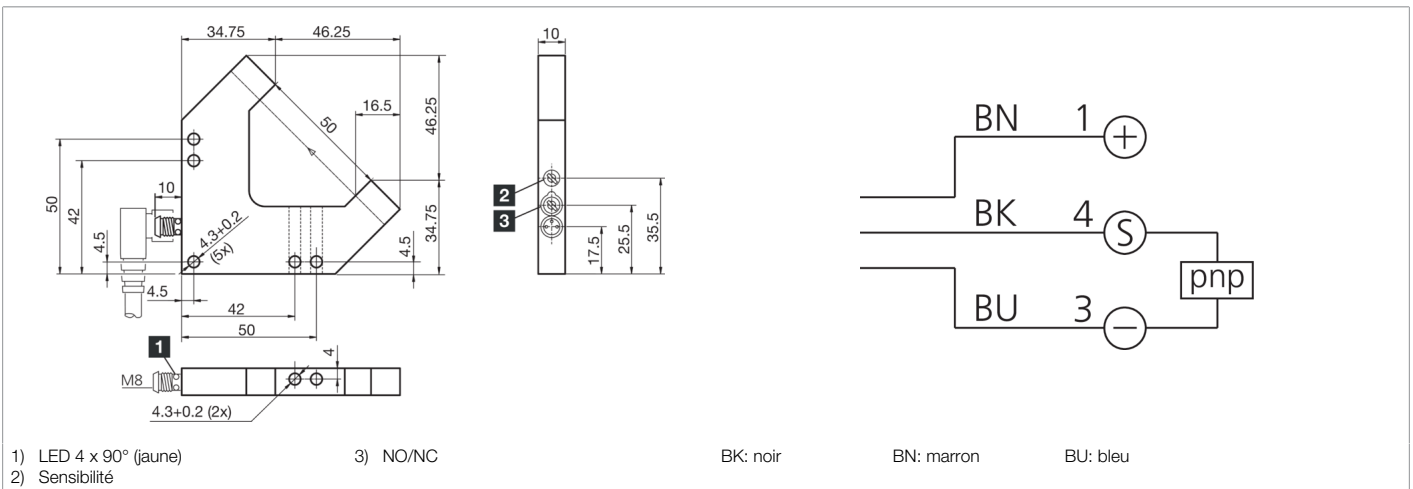
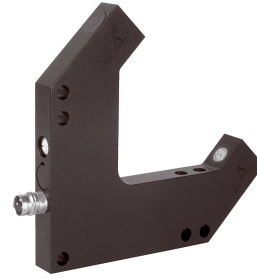




200975
LGL 051 P3K-TSSL
Fourche optique laser angulaire

- Très haute résolution
- Juxtaposable
- Axe optique d'approche en x, y et z
- Spot laser visible
- Fréquence de commutation élevée
- Fonction Light-on/Dark-on
- Classe laser 1
- Anneau à LED très lumineux



Fonction											

Caractéristiques techniques (typ)	+20°C, 24 V DC
Tension de service	10 ... 35 V DC (Supply Class 2)
Courant de marche à vide (max.)	30 mA
Protection diélectrique	250 V
Longueur de côté intérieur	50/50 mm
Dimensions du boîtier	81 x 81 x 10 mm
Longueur du boîtier	81 mm
hauteur du boîtier	81 mm
Largeur du boîtier	10 mm
Matériau du boîtier	Aluminium (Noir, Anodisé)
Classe de protection	III, utilisation en très basse tension de sécurité
Homologations	UL
Principe de fonctionnement	Optique
Évaluation	Numérique
Conception	Angle
Sortie de commutation	pnp, 200 mA, NO/NC, Commutable
Chute de tension (max.)	2,8 V
Source de lumière	Laser
Classe de laser	CLASS 1 LASER PRODUCT, 1 (IEC 60825-1:2014 / EN 60825-1:2014)
Couleur	Rouge
Longueur d'onde	650 nm
Modulation	Modulée
Puissance laser	< 100 µW

**200975****LGL 051 P3K-TSSL****Fourche optique laser angulaire**

Caractéristiques techniques (typ)	+20°C, 24 V DC
Protection contre les lumières extérieures	100 kLx
Portée	50 mm (Axe optique)
Résolution	Ø 0,05 mm
Hystérésis de commutation (max.)	20 µm
Reproductibilité	10 µm
Réglage de la sensibilité	Potentiomètre
Fréquence de commutation	3000 Hz
Température ambiante de fonctionnement	+5 ... +45 °C
Indice de protection	IP 67
Raccordement	Connecteur, M8, 3 pôles
Câble de raccordement	TK ...
Plus d'informations/d'accessoires	https://www.di-soric.com/200975