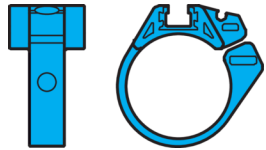


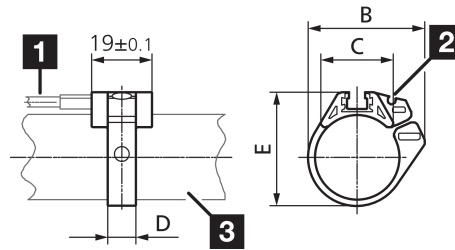
MZ-S-20/6.5

Sensorschelle
Sensor clamp
Collier de détecteur



di-soric GmbH & Co. KG
Steinbeisstraße 6
DE-73660 Urbach
Germany
Tel: +49 (0) 7181/9879-0
info@di-soric.com · www.di-soric.com

202782



- 1) Sensor / Sensor / Détecteur
2) Führungsnut für Anschlussleitung / Guide groove for connecting line / Rainure de guidage pour câble de raccordement
3) Rundzylinder / Round cylinder / Vêrin rond

mm

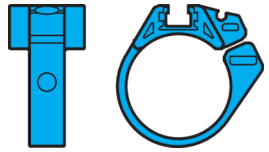
Technische Daten	Technical data	Caractéristiques techniques	
Montage	Assembly	Montage	an Rundzylindern / at round cylinders / Aux véris ronds
Abstandsmaß B	Distance dimension B	Mesure de distance B	33,2 mm / 33.2 mm / 33,2 mm
Abstandsmaß C	Distance dimension C	Mesure de distance C	20,8 mm / 20.8 mm / 20,8 mm
Abstandsmaß D	Distance dimension D	Mesure de distance D	9 mm
Abstandsmaß E	Distance dimension E	Mesure de distance E	30,4 mm / 30.4 mm / 30,4 mm
Geeignet für	To be used for	Convient pour	Ø 20 mm
Material	Material	Matériau	Aluminium / Aluminum / Aluminium
Lieferumfang	Scope of delivery	Contenu de la livraison	Sensorhalter, Befestigungsmaterial / Sensor holder, Fixing material / Support de détecteur, Matériel de fixation

Stand 16.07.24, Änderungen vorbehalten
As of 07/16/24, subject to change
État 16.07.24, sous réserve de modifications



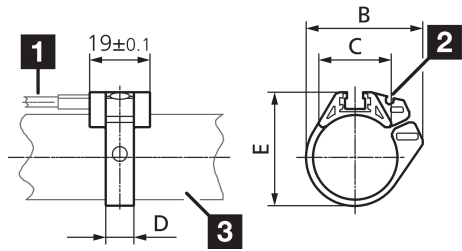
MZ-S-20/6.5

传感器卡圈



di-soric GmbH & Co. KG
 Steinbeisstraße 6
 DE-73660 Urbach
 Germany
 Tel: +49 (0) 7181/9879-0
 info@di-soric.com · www.di-soric.com

202782



1) 传感器
 2) 用于连接线的引导槽

3) 圆形气缸

mm

技术数据

装配	在圆形气缸上
距离尺寸 B	33.2 mm
距离尺寸 C	20.8 mm
距离尺寸 D	9 mm
距离尺寸 E	30.4 mm
适合用于	Ø 20 mm
材料	铝
供货范围	传感器支座, 固定材料

版本 24.07.16, 保留变更权