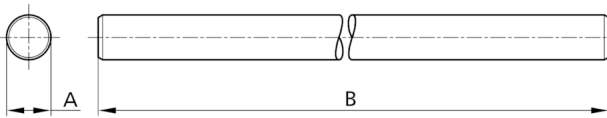




208269
HS-S-12-50-V
Montagegange

- Vielseitiges Haltesystem mit hoher Flexibilität
- Universelle Montage
- Stufenlose Justierung
- Robuste Bauweise



Technische Daten (typ.)

Maß	+20°C
	<ul style="list-style-type: none"> ■ Ø 12 mm (Durchm. Montagezapfen/Bohrung) ■ B: 50 mm
Gehäusematerial	Edelstahl
Komponente	Montagegange
Produktserie	Z-UBT-KL-MS Montagesystem

Weitere Informationen / Zubehör

<https://www.di-soric.com/208269>