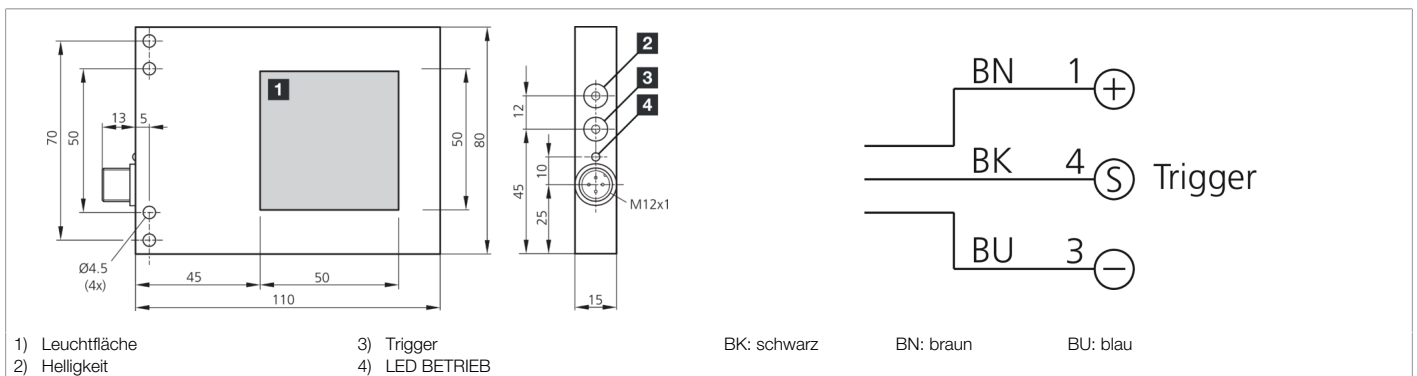
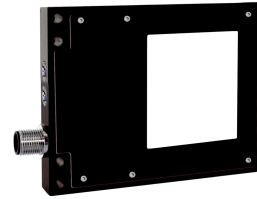




**206803**  
**BEK-F50/50-G0TI-IBS**  
**Flächenbeleuchtung**

- Konstante Lichtintensität über den gesamten Spannungsbereich
- Homogenes Leuchtfeld
- Hoher Wirkungsgrad
- Lichtintensität einstellbar



Funktion										

Technische Daten (typ.)	+20°C, 24 V DC
Betriebsspannung	15 ... 35 V DC (Supply Class 2)
Leerlaufstrom (max.)	160 mA (24 V DC)
Leistung	3,9 W (24 V DC)
Verpolschutz	Ja
Leuchtfläche	50 x 50 mm
Gehäusematerial	Aluminium (schwarz, eloxiert)
Material	PC, opal diffus (Schutzoptik)
Schutzklasse	III, Betrieb an Schutzkleinspannung
Risikogruppe (DIN EN 62471)	Freie Gruppe
Zulassungen	UL
Bauform	Flächenbeleuchtung
Besonderheiten	Triggereingang
Triggereingang High Pegel	3,3 ... 35,0 V
Triggereingang Low Pegel	< 2,8 V
Lichtquelle	LED
Farbe	Infrarot
Wellenlänge	850 nm
Abstrahlwinkel FWHM	120°
Regelung	Integrierte Leistungsregelung
Anzeige	LED grün - Betriebsanzeige
Schock-/Schwingbeanspruchung	30 g, 11 ms / 10 ... 55 Hz, 1,0 mm
Umgebungstemperatur Betrieb	0 ... +40 °C
Schutzart	IP 67
Anschluss	Stecker, M12, 3-polig
Anschlusskabel	VK ...



**206803**

**BEK-F50/50-G0TI-IBS**

**Flächenbeleuchtung**

Weitere Informationen / Zubehör

<https://www.di-soric.com/206803>