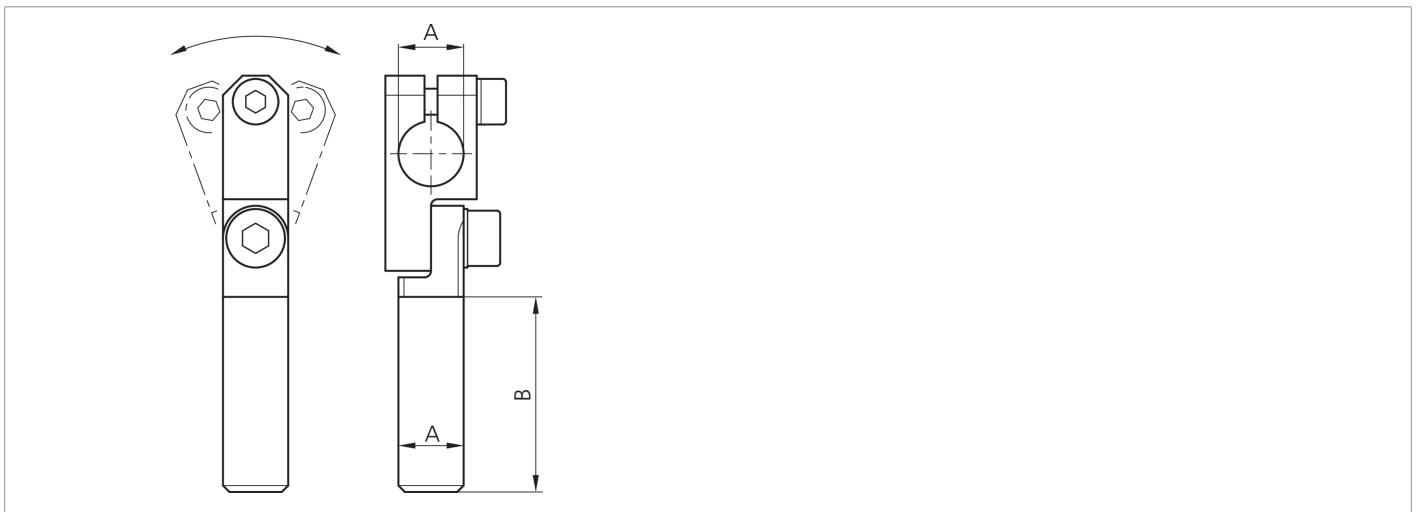
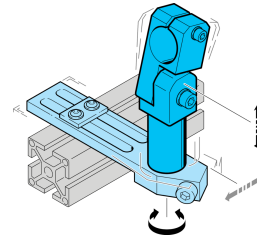




203909
SH-GLA-20-20-150
Gelenkarm

- Vielseitiges Haltesystem mit hoher Flexibilität
- Universelle Montage
- Stufenlose Justierung
- Robuste Bauweise



Technische Daten (typ.)

	+20°C
Durchmesser	A: 20 mm
Maß	B: 150 mm
Gehäusematerial	Metall
Komponente	Gelenkarm
Besonderheiten	Justierbar
Geeignet für	Klemmbolzen 20 mm
Produktserie	Z-UBT-KL-MS Montagesystem

Weitere Informationen / Zubehör

<https://www.di-soric.com/203909>