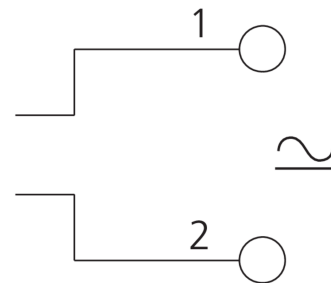
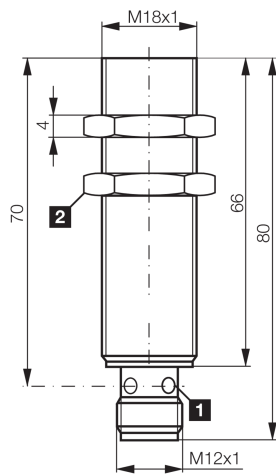
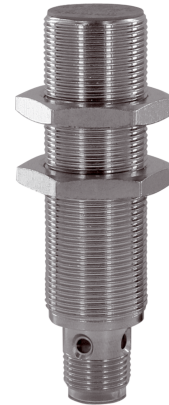




203659
UCC 18 M 05 O-IBSL
Induktiver Näherungssensor

- Betriebsspannung 20 ... 250 V AC, 10 ... 250 V DC
- Schutzart IP 67
- Metallstecker
- Integrierter Verstärker
- Kurzschlusschutz
- LED/Ring-LED



1) LED 4 x 90° (gelb) 2) Schlüsselweite 24 mm

Funktion



Technische Daten (typ.)

+20°C, 24 V DC

Betriebsspannung	20 ... 250 V AC / 10 ... 250 V DC
Eigenstromaufnahme	1 mA
Isolationsspannungsfestigkeit	500 V
Einbauart	bündig
Gewinde	M18 x 1
Gehäuselänge	80 mm
Gehäusematerial	Messing (CuZn, vernickelt)
Anzugsmoment (max.)	20 Nm
Funktionsprinzip	Induktiv
Auswertung	digital
Bauform	Gewinde
Produktserie	INU Allspannung
Schaltausgang	200 mA (Öffner), AC/DC
Spannungsfall (max.)	6 V
Schaltabstand (SN)	5 mm
Normmessplatte	18 x 18 x 1 mm
Schalthysterese (max.)	10 %
Schaltfrequenz	25 Hz AC / 1500 Hz DC
Umgebungstemperatur Betrieb	-25 ... +70 °C
Schutzart	IP 67

**203659****UCC 18 M 05 O-IBSL****Induktiver Näherungssensor****Technische Daten (typ.)****+20°C, 24 V DC**

Anschluss

Stecker, M12, 4-polig, A-kodiert

Anschlusskabel

VK ...

Weitere Informationen / Zubehör<https://www.di-soric.com/203659>