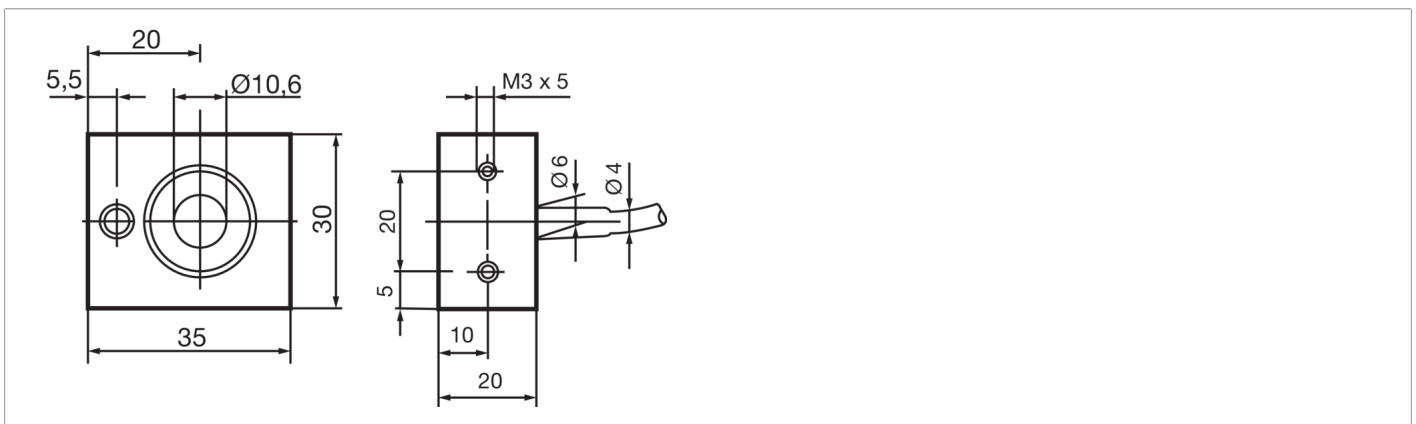
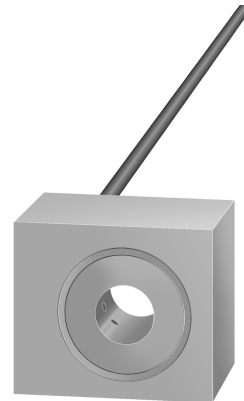




- Kleiner Tastkopf aus VA
- Erfassung metallischer und nichtmetallischer Teile
- Keine Seitenempfindlichkeit, an bzw. auf Metallplatte montierbar



Funktion



Technische Daten (typ.)

+20°C, 24 V DC

Isolationsspannungsfestigkeit	500 V
Innendurchmesser	10,6 mm
Gehäusematerial	Aluminium (schwarz, eloxiert)
Bauform	Quader
Auflösung	Ø 1,0 mm ((im Zentrum))
Schock-/Schwingbeanspruchung	30 g, 11 ms / 10 ... 55 Hz, 1,0 mm
Umgebungstemperatur Betrieb	0 ... +50 °C
Schutzart	IP 63
Anschluss	Pigtail, 0,5 m

Weitere Informationen / Zubehör

<https://www.di-soric.com/201571>