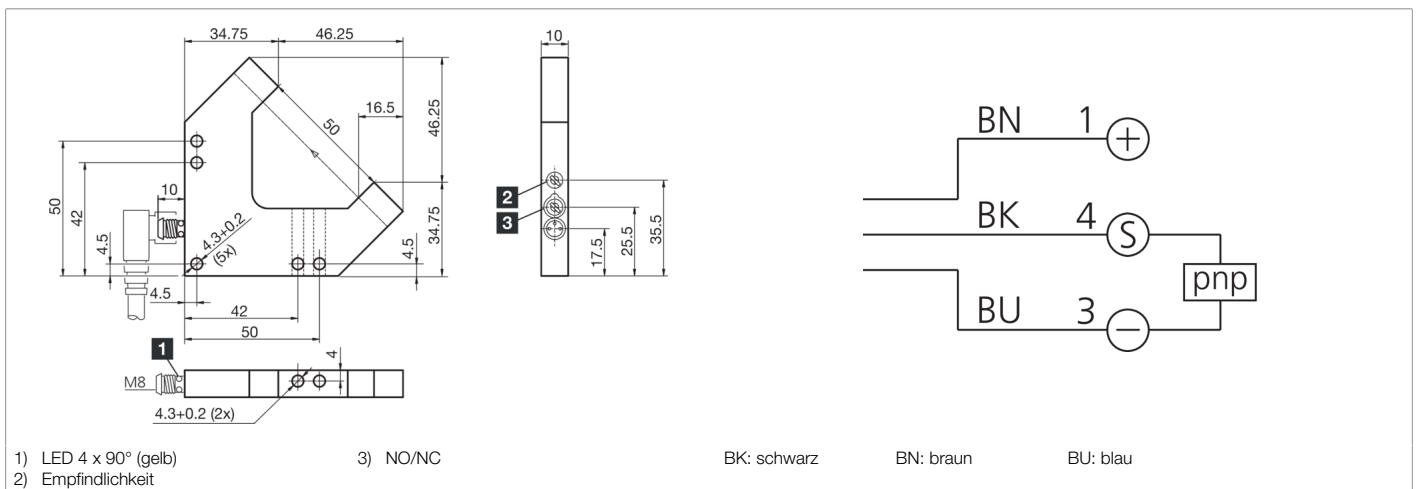
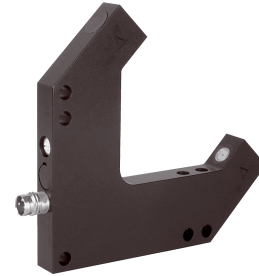


**200975**  
**LGL 051 P3K-TSSL**  
**Laser-Winkellichtschranke**

- Sehr hohe Auflösung
- Seitlich anreihbar
- Optische Achse in x-, y- und z- Richtung anfahrbar
- Sichtbarer Laserpunkt
- Hohe Schaltfrequenz
- Hell-/Dunkelschaltung
- Laserklasse 1
- Helle Ring-LED



**Funktion**



**Technische Daten (typ.)**

**+20°C, 24 V DC**

Betriebsspannung	10 ... 35 V DC (Supply Class 2)
Leerlaufstrom (max.)	30 mA
Isolationsspannungsfestigkeit	250 V
Schenkellänge innen	50/50 mm
Gehäuseabmaße	81 x 81 x 10 mm
Gehäuselänge	81 mm
Gehäusehöhe	81 mm
Gehäusebreite	10 mm
Gehäusematerial	Aluminium (schwarz, eloxiert)
Schutzklasse	III, Betrieb an Schutzkleinspannung
Zulassungen	UL
Funktionsprinzip	Optisch
Auswertung	digital
Bauform	Winkel
Schaltausgang	pnp, 200 mA, NO/NC, umschaltbar
Spannungsfall (max.)	2,8 V
Lichtquelle	Laser
Laserklasse	1 (IEC 60825-1)
Farbe	Rot
Wellenlänge	650 nm
Modulation	getaktet
Laserleistung	< 100 µW



**200975**  
**LGL 051 P3K-TSSL**  
**Laser-Winkellichtschranke**

<b>Technische Daten (typ.)</b>	<b>+20°C, 24 V DC</b>
Fremdlichtsicherheit	100 kLx
Reichweite	50 mm (optische Achse)
Auflösung	Ø 0,05 mm
Schalthysterese (max.)	20 µm
Reproduzierbarkeit	10 µm
Empfindlichkeitseinstellung	Potentiometer
Schaltfrequenz	3000 Hz
Umgebungstemperatur Betrieb	+5 ... +45 °C
Schutzart	IP 67
Anschluss	Stecker, M8, 3-polig
Anschlusskabel	TK ...
<b>Weitere Informationen / Zubehör</b>	<b><a href="https://www.di-soric.com/200975">https://www.di-soric.com/200975</a></b>