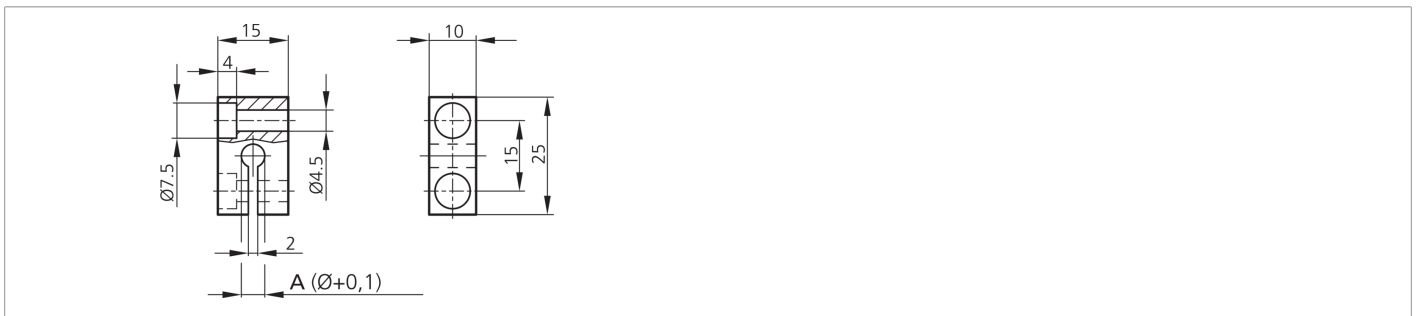




- Ringförmige Klemmung
- Robustes Gehäuse
- Einfache Montage
- Fixe Inbetriebnahme



Technische Daten (typ.)	+20°C
Lochabstand	15 mm
Befestigung	Bohrung, Klemmschraube
Gehäuseabmaße	15 x 10 x 25 mm
Klemmdurchmesser	A: 8,0 mm
Gehäusematerial	Aluminium (schwarz, eloxiert)
Komponente	Klemmbock
Bauform	Quader
Geeignet für	Sensoren Ø 8 mm / Gewinde M8
Produktserie	Z-UBT-KL-MS Montagesystem
<b>Weitere Informationen / Zubehör</b>	<b><a href="https://www.di-soric.com/200802">https://www.di-soric.com/200802</a></b>